

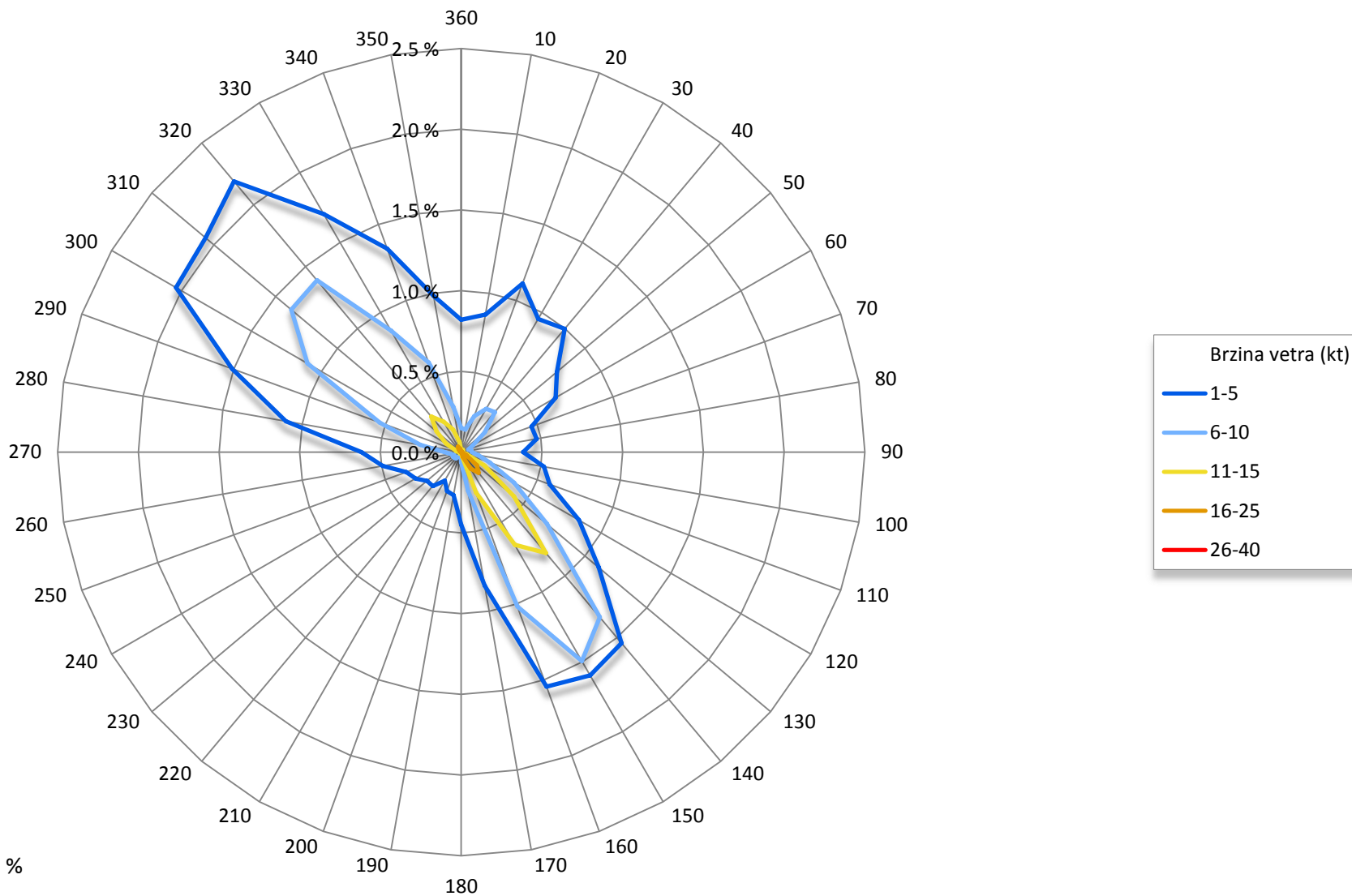
KRATKI AERODROMSKI KLIMATOLOŠKI PREGLED

Aerodrom Ladjevci, Kraljevo, Srbija

LYKV

Parametar	jan	feb	mar	apr	maj	jun	jul	avg	sep	oct	nov	dec	god
Srednji pritisak (hPa)	1018.0	1017.6	1015.7	1014.6	1014.2	1014.7	1014.6	1016.1	1017.3	1019.3	1017.7	1020.2	1016.7
Srednja temperatura (°C)	0.0	2.6	7.3	12.4	16.2	20.6	22.4	22.2	17.3	11.5	7.4	1.9	11.8
Srednja maksimalna temperatura (°C)	4.5	7.9	13.4	19.1	22.9	27.2	29.6	30.2	24.7	18.4	13.3	6.2	18.1
Broj dana sa T > 30°C	0.0	0.0	0.0	0.5	2.0	10.5	15.0	18.7	5.8	0.2	0.0	0.0	52.7
Srednja minimalna temperatura (°C)	-4.5	-2.4	0.9	5.1	9.4	14.0	15.0	14.4	10.5	5.5	1.9	-2.2	5.6
Broj dana sa T < 0°C	23.6	17.8	11.9	1.7	0.1	0.0	0.0	0.0	0.1	2.1	9.3	19.2	85.8
Srednja relativna vlažnost (%)	87.8	83.3	73.3	71.4	77.0	75.6	72.7	70.5	74.7	81.8	84.5	88.0	78.4
Broj dana sa kišom (> 1 mm)	8.5	9.1	13.1	13.2	15.5	12.2	10.3	6.2	9.5	10.1	9.0	10.2	126.9
Broj dana sa snegom (> 1 cm)	9.8	7.3	3.1	0.3	0.0	0.0	0.0	0.0	0.0	0.0	1.0	6.1	27.6
Broj dana sa grmljavinom	0.1	0.1	0.2	2.0	8.0	8.0	7.7	5.5	2.7	0.3	0.4	0.1	35.1
Broj dana sa maglom (preovladjujuća vidljivost < 1000 m)	8.7	3.8	2.7	2.9	7.2	4.4	4.5	6.5	7.3	12.3	10.0	9.5	79.8
Prosečan broj dana sa brzinom vetra ≥ 30 kt	0.6	0.5	0.5	0.6	0.1	0.2	0.1	0.5	0.2	0.0	0.5	0.8	4.6

Srednja brzina vetra - Godina (Jan - Dec) (ц)



Tišine: 10.1 %
 Varijabilni vetar: 39.1 %

Više detalja na linku: <http://www.hidmet.gov.rs/podaci/meteorologija/Klimatografija%20aerodroma%20-%20KRALJEVO.pdf>
 Obrade podataka su radjene na osnovu METAR izveštaja sa LYBT za period 2008-2019