



ИСТРАЖИВАЊЕ АГРОКЛИМАТСКОГ ПОТЕНЦИЈАЛА:

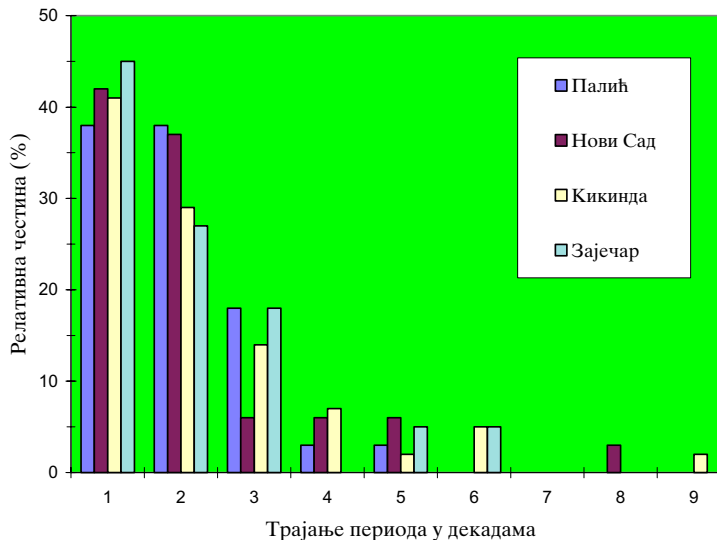
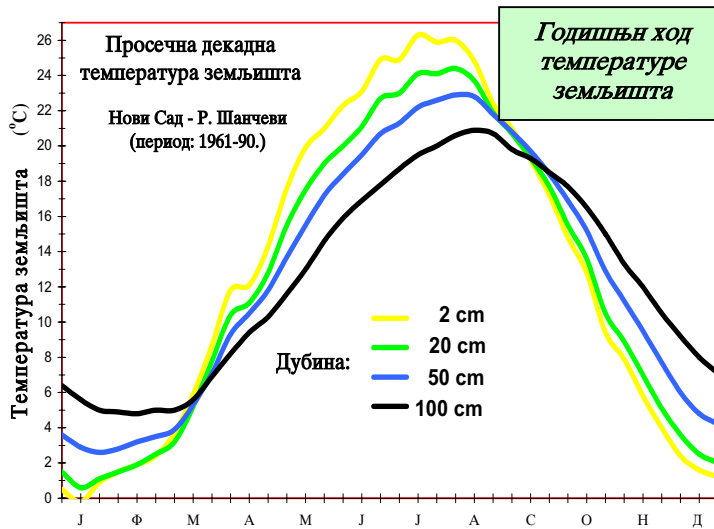
ПРОУЧАВАЊЕ ТЕРМИЧКОГ РЕЖИМА ЗЕМЉИШТА

У оквиру истраживања агроклиматског потенцијала територије Србије, који се спроводи у Републичком хидрометеоролошком заводу, проучава се и **термички режим земљишта**. Температура земљишта на седам дубина (2, 5, 10, 20, 30, 50 и 100cm) осматра се у мрежи метеоролошких станица на територији Србије од 1951. године. Завршена су истраживања која су се заснивала на подацима за 30 станица у периоду 1961-90. година, што је стандардни период за климатска истраживања. Завод располаже обрађеним подацима о температури земљишта и за период 1991-2003. година, али за овај период ће тек уследити детаљна анализа. Обављеним истраживањима за горе наведени тридесетогодишњи период обухваћена је већина значајних карактеристика термичког режима земљишта. За све дубине одређене су:

- средње декадне, месечне и годишње вредности температуре земљишта за све године тридесетогодишњег низа, као и одговарајуће просечне вредности за читав период;
- просечне вредности апсолутне максималне и апсолутне минималне месечне температуре, као и вредности апсолутних екстрема по месецима у тридесетогодишњем периоду.

Детаљно су анализирани:

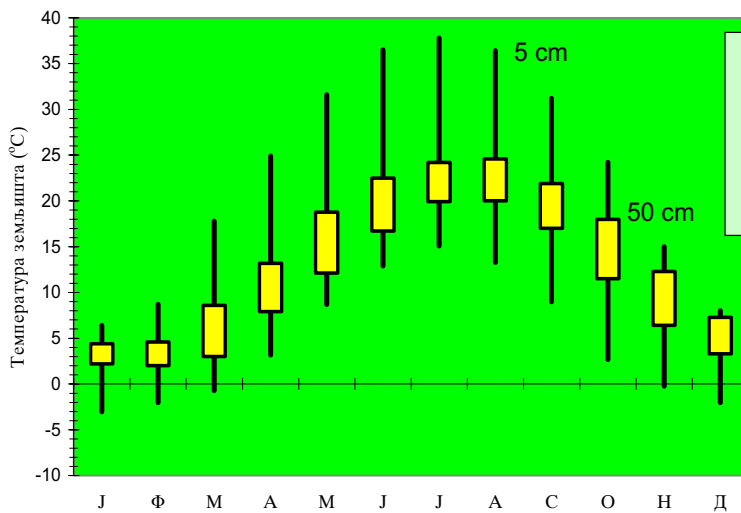
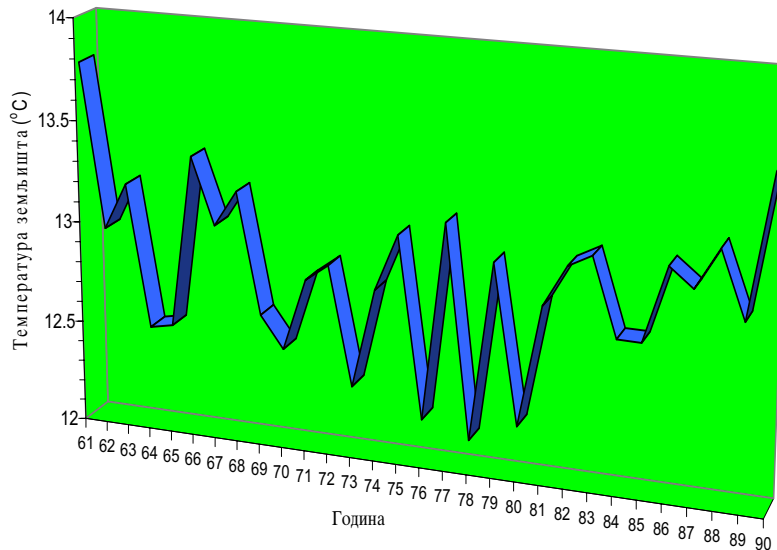
- ⇒ годишњи ходови температуре на различитим дубинама;
- ⇒ трајање периода са температуром изнад биолошки значајних прагова температуре од 5°, 10°, и 15°C;
- ⇒ расподеле честина и трајања периода са температуром испод 0°C на дубини 5 cm;
- ⇒ промене просечних декадних и месечних вредности температуре са дубином;
- ⇒ карактеристике одступања средњих декадних, средњих месечних и средњих годишњих температура од просечних вишегодишњих вредности;
- ⇒ апсолутно годишње колебање температуре на различитим дубинама;
- ⇒ просечна и максимална дубина продирања нулте изотерме;
- ⇒ повратни периоди за апсолутне максималне и апсолутне минималне температуре на одабраним дубинама.



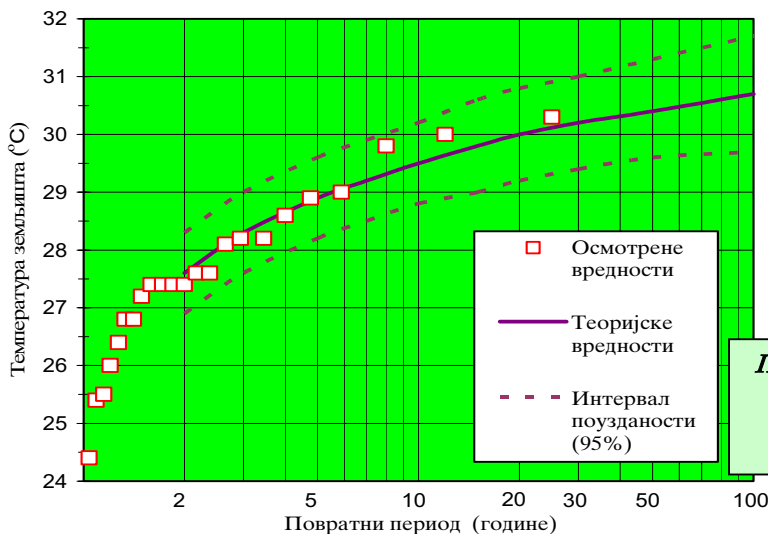
Расподела релативних честина трајања периода са температуром земљишта испод 0° C на дубини 5cm



Ход средње годишње температуре земљишта у слоју од дубине 10 см до 30 см одређене за тринаест станица у најзначајнијим пољопривредним подручјима Србије у периоду 1961-90. година



Просечне вредности апсолутне максималне и апсолутне минималне месечне температуре земљишта на дубинама 5 и 50 см (Нови Сад-Римски Шанчеви, 1961-1990.).



Повратни период за апсолутне максималне температуре земљишта на дубини 20 см (Димитровград, 1961-1990.).

Резултати истраживања термичког режима земљишта која су овде укратко приказана имају значајну примену, не само у пољопривреди, већ и у грађевинарству, енергетици и другим гранама привреде

НАПОМЕНА: У припреми су прегледали других актуелних исцртавања, укључујући презентацију рада на унапређењу метода и поступака оперативне агрометеорологије и осврћу на агрометеоролошке огледе који се спроводе