

СЛИВ ДУНАВА

ВОДОМЕРНА СТАНИЦА	РЕКА	КОТА "О" ВОДОМЕРА (м.н.м)	СТАЊЕ НА ДАН 21.09.2021.ГОД.		ОЧЕКИВАНА ПРОМЕНА У ПЕРИОДУ 22.09.2021. - 28.09.2021.ГОД.			
			H(cm)	Q(m ³ /s)	H(cm)		Q(m ³ /s)	
					min	max	min	max
БУДИМПЕШТА	ДУНАВ	95.65	194	1711				
БЕЗДАН	ДУНАВ	80.64	64	1650	0	80	1330	1730
БОГОЈЕВО	ДУНАВ	77.46	91	1896	80	130	1830	2130
НОВИ САД	ДУНАВ	71.73	85		70	120		
ЗЕМУН	ДУНАВ	67.87	204		200	240		
ПАНЧЕВО	ДУНАВ	67.33	244	2818	230	270	2350	3000
СМЕДЕРЕВО	ДУНАВ	65.36	431		420	460		
В.ГРАДИШТЕ	ДУНАВ	62.17	744		730	770		
СЕНТА	ТИСА	72.80	250	303	220	300		

КАРАКТЕРИСТИЧНИ ПРОТИЦАЈИ (m³/s)

ВОДОМЕРНА СТАНИЦА	НА ДАН 21.09.2021.ГОД.	СРЕДЊИ		АПСОЛУТНИ	
		МЕС.	ГОД.	МАХ	МИН
БЕЗДАН	1650	1860	2270	8360	610
СЕНТА	303	452	801	3720	100

ПРОМЕНА ВОДОСТАЈА У ПРЕТХОДНИХ СЕДАМ ДАНА

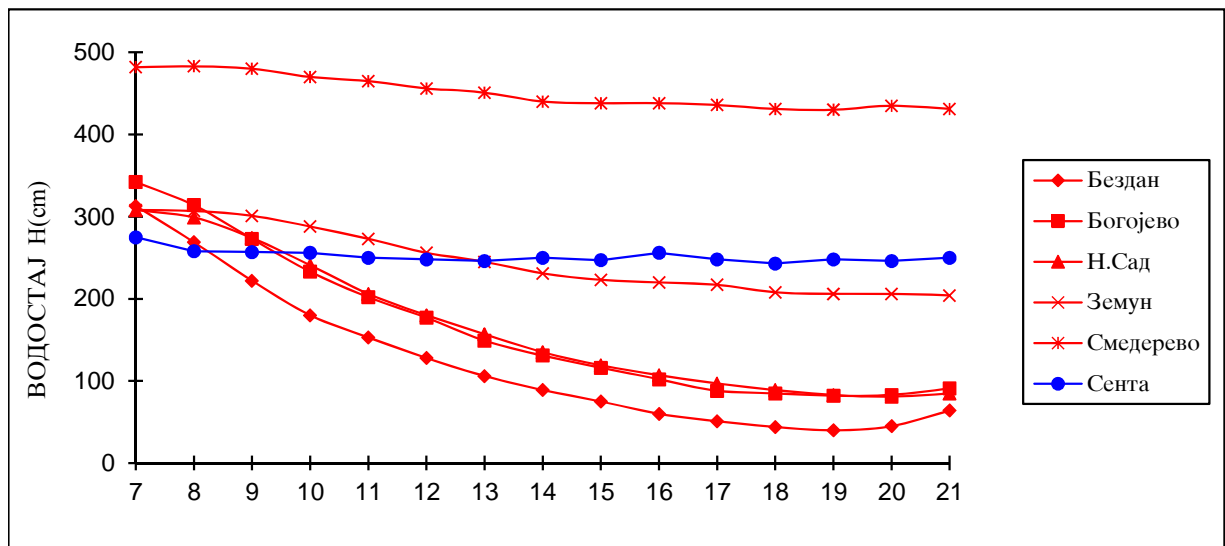
Река Дунав: Водостаји су били у мањем опадању и стагнацији у домену средње ниских вредности за ово доба године.

Река Тиса: Водостаји су били у стагнацији у домену средњих вредности.

ИЗГЛЕДИ ЗА НАРЕДНИХ СЕДАМ ДАНА

На Дунаву: Водостаји ће бити у мањем порасту и стагнацији.

На Тиси: Водостаји ће бити у стагнацији и мањем порасту .



СЛИВ САВЕ

ВОДОМЕРНА СТАНИЦА	РЕКА	КОТА "О" ВОДОМЕРА (м.н.м)	СТАЊЕ НА ДАН 21.09.2021.ГОД.		ОЧЕКИВАНА ПРОМЕНА У ПЕРИОДУ 22.09.2021. - 28.09.2021.ГОД.			
			H(cm)	Q(m ³ /s)	H(cm)		Q(m ³ /s)	
					min	max	min	max
МИТРОВИЦА	САВА	72.22	-3	296	-20	20	245	365
ШАБАЦ	САВА	72.61	-107		-130	-80		
БЕОГРАД	САВА	68.28	162		150	190		
РАДАЉ	ДРИНА	129.47	22	46.2	20	200	45.3	509
ВАЉЕВО	КОЛУБАРА	179.65	4	0.08				
Б.БРОД	КОЛУБАРА	99.32	-7	1.34	-20	20	0.75	5.20
ДРАЖЕВАЦ	КОЛУБАРА	71.24	41					

КАРАКТЕРИСТИЧНИ ПРОТИЦАЈИ (m³/s)

ВОДОМЕРНА СТАНИЦА	НА ДАН 21.09.2021.ГОД.	СРЕДЊИ		АПСОЛУТНИ	
		МЕС.	ГОД.	МАХ	МИН
МИТРОВИЦА	296	726	1530	6480	212
Б.БРОД	1.34	6.0	15.8	672	0.6

ПРОМЕНА ВОДОСТАЈА У ПРЕТХОДНИХ СЕДАМ ДАНА

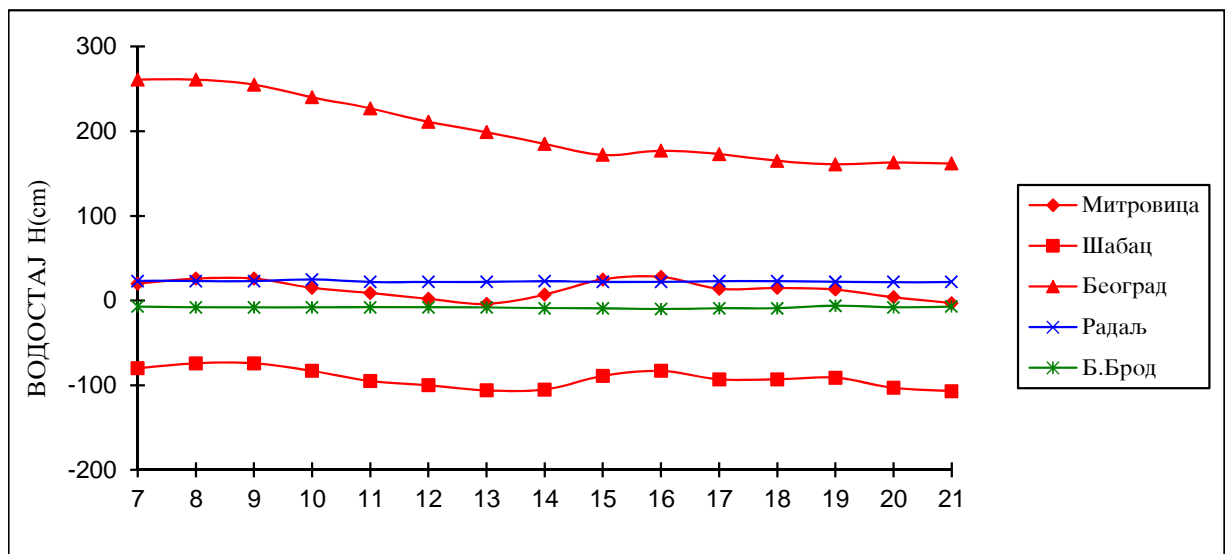
Река Сава: Водостаји су били у стагнацији и мањем колебању у домену ниских вредности за ово доба године.

Река Колубара: Водостаји су били у стагнацији у домену ниских вредности.

ИЗГЛЕДИ ЗА НАРЕДНИХ СЕДАМ ДАНА

На Сави: Водостаји ће бити у стагнацији и мањем порасту.

На Колубари: Водостаји ће бити у стагнацији и мањем колебању.



СЛИВ МОРАВЕ

ВОДОМЕРНА СТАНИЦА	РЕКА	КОТА "О" ВОДОМЕРА (М.Н.М)	СТАЊЕ НА ДАН 21.09.2021.ГОД.		ОЧЕКИВАНА ПРОМЕНА У ПЕРИОДУ 22.09.2021. - 28.09.2021.ГОД.			
			H(cm)	Q(m ³ /s)	H(cm)		Q(m ³ /s)	
					min	max	min	max
ВАРВАРИН	В.МОРАВА	126.13	-203	24.4	-240	-180		30.0
БАГРДАН	В.МОРАВА	100.94	-34	38.4	-70	-10		55.9
ЉУБИЧЕВО	В.МОРАВА	73.42	-373	54.4	-400	-350	45.2	65.0
КОРВИНГРАД	Ј.МОРАВА	188.09	-220	8.29	-250	-200	3.60	14.2
АЛЕКСИНАЦ	Ј.МОРАВА	157.63	-133	16.4	-150	-110	7.76	31.7
НИШ	НИШАВА	187.88	50	5.20				
КРАТ.СТЕНА	З.МОРАВА	290.44	199	9.58				
МИЛОЧАЈ	З.МОРАВА	194.27			-	-		
ЛОПАТНИЦА Л.	ИБАР	224.68	21	35.8	0	40		

КАРАКТЕРИСТИЧНИ ПРОТИЦАЈИ (m³/s)

ВОДОМЕРНА СТАНИЦА	НА ДАН 21.09.2021.ГОД.	СРЕДЊИ		АПСОЛУТНИ	
		МЕС.	ГОД.	МАХ	МИН
ВАРВАРИН	24.4	383	207	2550	21.5
ЉУБИЧЕВО	54.4	436	234	2350	23.6

ПРОМЕНА ВОДОСТАЈА У ПРЕТХОДНИХ СЕДАМ ДАНА

Река Велика Морава са притокама: Водостаји су били у стагнацији и мањем колебању у домену ниских вредности за ово доба године.

ИЗГЛЕДИ ЗА НАРЕДНИХ СЕДАМ ДАНА

На Великој Морави са притокама: Водостаји ће бити у стагнацији и мањем колебању.

