



REPUBLIKA
SRBIJA

Republički
hidrometeorološki
zavod Srbije

AGROMETEOROLOŠKE INFORMACIJE

JANUAR 2010.



5. фебруар 2010.

NAJZNAČAJNIJE:

NEZNATNO TOPLIJE VREME OD
UOBILAJENOG ZA OVAJ MESEC SA
SUFICIJENTNOM PADAVINAMA

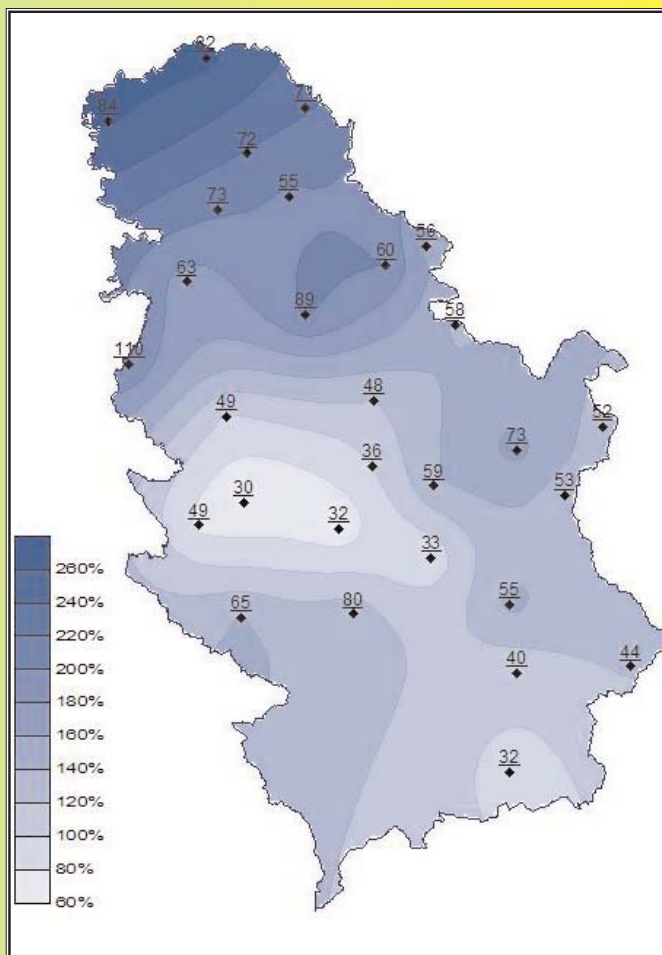
TOKOM POSLEDNJE DEKADE JANUARA
ZABELEŽENI SU VEOMA JAKI MRAZEVI NA
DVA METRA VIŠI NE U PRI ZEMNOM SLOJU
VAZDUHA

SNEŽENI POKRIVAČI U OVOM DELU MESECA
BIOJE DOVOĐNE VIŠINE, TAKO DA SU
OZIMI USEVI BILJAZIČENI OD NEGA-
TIVNOG UTICAJA NISKIH TEMPERATURA

OBIKNE PADAVINE KOD NEKIH, SUSNEČAN
SNEG UTICAJE SU NA POVEĆANJE I
ODRŽAVANJE SOKOBNIVOSTI I VLAŽNOSTI U
ZEMLJIČNIM SLOJEVIMA VEOMABIŠNOM
NASTAVKU VEGETACIJE

TOKOM VEĆEG DELA JANUARA VREMENSKI
USLOVI NI SU DOZVOĐAVALI RADOVE NA
OTVORENOM

AGROMETEOROLOŠKA PROGNOZA
ZA FEBRUAR 2010. GODINE:
VREMENSKI USLOVI U FEBRUARU UZ MAVE
PREKIDEMOGUĆAVANJE PREDVIĐENE
POKOPRI VREDNORADOVA NA OTVORENOM



*Измерене количине падавина (у mm)
и остварености у процентиима
од вишегодишњеј просека (изолиније)
у јануару 2010. године на територији Србије*

Dekada	Tmax °C	ΔTmax °C odstupawe	Tmin °C	ΔTmin °C odstupawe	Tsr °C	ΔTsr °C odstupawe	Σ P mm	ΔP mm odstupawe
I	7.6	4.1	1.7	5.2	4.7	4.6	41	25
II	2.7	-0.7	-0.7	3.2	1.0	1.3	4	-4
III	-1.3	-5.8	-7.1	-4.5	-4.2	-5.1	13	-2
Mese-na	2.9	-0.9	-2.2	1.1	0.3	0.1	58	19

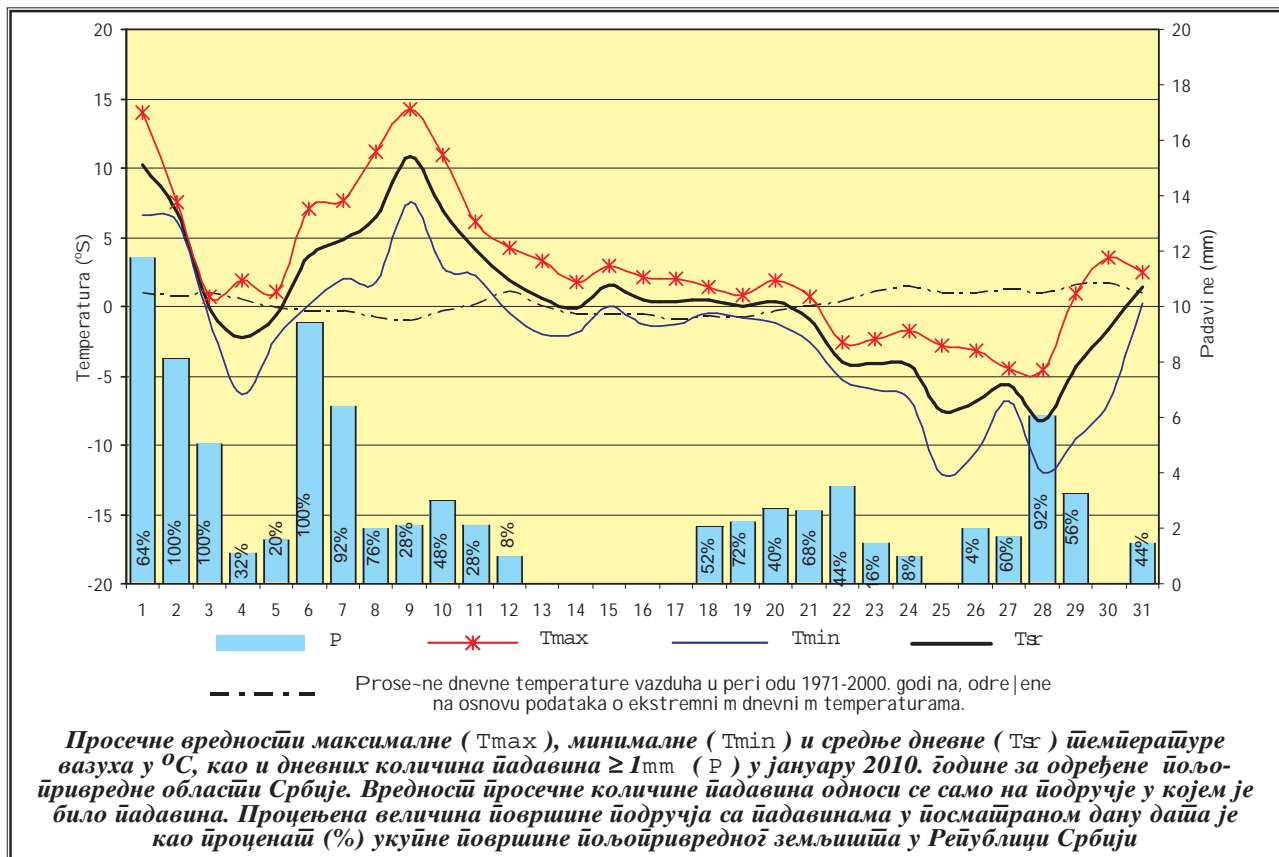


**USLOVI ZA PREZIMAVANJE
POGOPRI VREDNI H KULTURA**

Januar 2010. godine na teritoriji Republike Srbije karakterisalo je neznatno toplije vreme od uobičajenog za ovaj mesec, sa višim padavinama. Srednja mesečna temperatura vazduha bila je za 0.1^oS viša od proseka i imala je vrednost 0.3^oS. Veliko negativno odstupanje dekadne vrednosti od višegodišnjeg proseka imala je treća dekada meseca dok je prva bila značajno, a druga malo toplija od proseka.

Na grafikonu prikazuju se osrednjeni dnevni temperatura vazduha mesečno da se vidi da je do početka druge dekade januara preovladalo znatno toplije vreme od uobičajenog sa temperaturama koje su u proseku bile višim za 3 do 7^oS. Krajem prve dekade maksimalne temperature vazduha su u većini mesta bile iznad 12^oS, a u Leskovcu je izmereno 20^oS, Vagovu i Nišu 19^oS. Samo sredinom dekade došlo je do kratkotrajnog jačeg zahlađenja. Zabeleženi su umereni i jaki mrazovi na 2 m visine sa intenzitetima do -12^oS (Vrčac, Uprija) i u prizemnom sloju vazduha do -16^oS (Vel. Gradište, Uprija). Ove niske temperature nisu dugo trajale, a u mnogim poqopri vrednim podrujima je postojao i tavi snežni pokrivač, tako da nije bilo negativnog uticaja na prezimovanje poqopri vredne kulture.

Od početka druge do početka treće dekade srednje dnevne temperature vazduha su bile u granicama ili malo višim od prosečnih vrednosti za januar što je bilo pogodno za mirovanje opšte stave prezimujućih poqopri vrednih kultura. U ovom periodu u većini poqopri vrednih podruja zabeleženi su samo slabi, veoma retko i umereni, jutarnji mrazovi na 2 m visine (do -7^oS) i u prizemnom sloju vazduha (do -9^oS). Samo u istočnim delovima zemlje bilo je pojave nižih temperatura i jačih mrazova, -13^oS, odnosno -15^oS (Negotin). Višestruki podzemni organi i krmnih leguminoza nisu bili ugroženi jer su minimalne temperature zemljišta bile oko ili iznad 0^oS. Veći deo poslednje dekade januara obelježio je veoma hladno vreme. Vrednosti srednjih dnevnih temperatura bile su daleko ispod 0^oS što je uslovalo mirovanje vegetacije. U ovom periodu je na teritoriji Srbije bilo prosečno 7 ledenih dana. Sredinom treće dekade zabeležen je pojava jakih jutarnjih mrazova. Minimalne temperature na 2 m visine u većini mesta bile su između -10^oS i -16^oS, a na istoku Srbije, u Negotinu i Zaječaru, zabeležen je -18 S i -20^oS. Pojava mrazova sa pomenutim intenzitetima predstavljala je izvesnu opasnost za mlade i zanke voćarstva na višim lokacijama i minimalne temper-





AGROMETEOROLO[KE I NFORMACI JE : januar 2010. godi ne

ature vazduha pri tlu u bilu su veoma niske, od -11°S do -19°S , dok je u Zaječaru izmereno -22°S . Formirani snežni pokrivači, koji je u većini poqopri vrednih regiona Srbije imao visinu od nekoliko cm, poslulio je kao dobra termika zaštita ozi m ratarskim i krmnim kulturama. Temperature zemqitana na dubini vora bokora su, osim u retkim, pojedinačnim slučajevima, najefektnije u iznadpraga (-5°S) koji ugrožava podzemne, vitalne organe ovih kultura. Izvesna oštećenja lišne mase ozi mih kultura mogu se očekivati samo u onim delovima zemqegde nije bilo snežnog pokrivača ili je bio nedovoljno visine to prvenstveno na slabije otpornim sortama ili na nedovoljno razvijanim usevima.

USLOVI VLA@NOSTI

U januaru 2010. godine na teritoriji Srbije bilo je višepadavina nego što je uobičajeno za ovaj mesec. Obilne padavine, koje su zabeleene u prvih desetak dana januara na teritoriji Srbije održale visok nivou zemqine rezerve vlage. Površinski i dubqi slojevi zemqitave u većini poqopri vrednih područja su bili dobro prokvaeni i snabdeveni vodom. Međutim, u nizi m, ravninarskim predelima, gde je nivou podzemnih voda bio visok i gde su kiševne obilne, došlo je do plavqewa i zadržavanja vode na parcelama što je moglo izazvati izvesnu tetu na ozi mih kulturama. U nastavku meseca prilikom padavina, uglavnom snega, bio je znatno mavi što je, u ovom slučaju, bilo povoljno za stave poqopri vrednih kultura. Zbog niskih temperatura formirani snežni pokrivači se ni je topio nego se zadržao na nivou kraja meseca i pri tom poslulio kao dobar termiki izolator za

ozi mekulature. Od 24 dana sa padavinama tokom 12 dana zahvaena teritorija bila je veća od 50%. Najvee mesečne količine padavina zabeleene su u Vojvodini (Sombor 84mm, Palić 82mm) i zapadnoj Srbiji (Loznica 110mm), a najmanje na krajnjem jugu (Vrbove 32mm) i delovima centralne Srbije (Pože 30mm, Kragujevac 33mm). Prosečna količina padavina za januar 2010. godine za teritoriju Srbije iznosi 58mm što je za 49% veavrednost od višegodišnjeg proseka za ovaj mesec. Ovaj procenat bio je od 15% u južnoj Srbiji do 109% u Vojvodini.

RADOVI U POQU

Opišani vremenski uslovi u januaru su u prvom polovini meseca bili nepovoljni za obavqawe aktuelnih poqopri vrednih radova. U drugom polovini meseca, dok nisu nastupile izuzetno niske temperature, mogli su da se izvode pojedinačni poqopri vredni radovi, na primer rezidba, ubrewe, zimsko prskawe, zaštita od glodara u voćwacima i vinogradima, obrada zemqitamo gde se površinski sloj prosulio, priprema toplih leja i drugi pripremni radovi za prolećnu setvu i sadwu.

Sredinom januara, pregledom veeg broja zasada kručaka, ustanovqeno je naseqavawe stabilne kručke kručkinom buvom, tako da je bilo potrebno preduzeti odgovarajuće mere za weno suzbijawe. Takođe, bilo je potrebno obaviti pregled voćwaka na prisustvo glodara i divoqači koji, u nedostatku hrane, grižu koru voćaka, korewe i uništavaju mlade sadnice.

AGROMETEOROLO[KA PROGNOZA za februar 2010. godi ne

Prema orijentacionoj vremenskoj prognozi, početak februara bio bi hladniji nego što je uobičajeno. Sredne dnevne temperature vazduha i male vrednosti ispod višegodišnjeg proseka a u jutarnjim asovima bilo bi umerenih i jakih mrazeva. Sredinom prve dekade došlo bi do porasta temperature i slabqewa jutarnjih mrazeva. Do sredine meseca, uz mava kolobawa, sredne dnevne temperature bile u granicama višegodišnjeg proseka. U ovom periodu povremeno bile bi padavine, koje su, snegom, najefektnije slabog intenziteta. Druga polovina meseca bila bi obilna uobičajenim vremenskim uslovima za februar. Srednja dnevna temperatura bila je malavrednosti nego ispod ili u granicama višegodišnjeg


proseka uz slabu do umerenu jutarnju mrazevu i povremenu pojavu padavina, uglavnom u trećoj dekadi meseca. Prognozi rana mesečna količina padavina bila bi iznad višegodišnjeg proseka.

Očekivani vremenski uslovi u februaru bi, tokom veeg dela meseca, uz povremene prekiđe, omoguavali obavqawe aktuelnih poqopri vrednih radova od kojih su najvažniji: prihravawe ozi mih useva, rezidba, ubrewe, zimsko prskawe, zaštita u voćwacima i vinogradima, obrada zemqitamo gde se površinski sloj prosulio, priprema toplih leja i drugi pripremni radovi za prolećnu setvu i sadwu.


*Припрема: Републички хидрометеоролошки завод, Одељење за агрометеорологију
11030 Београд, Кнеза Вишеслава 66, Тел./Факс: 011 / 2542-687*

E-pošta: agromet@hidmet.gov.rs I nternet: www.hidmet.gov.rs


DEKADNE VREDNOSTI ODABRANI H AGROMETEOROLO[KI H PARAMETARA
JANUAR 2010. GODI NE - I DEKADA

1. - 10. Januar 2010. god.	Stani ca  Vel i -i na	Sombor	Ki ki nda	Novi Sad	S. Mi trovi ca	Vr{ ac	Lozni ca	Vaqevo	S. Pal anka	J upri ja	Kraqevo	Negotin	Zaje-ar	Ni {	Vrave
		Sredwa dekadna temperatura vazduha (°C)	3	3	4	4	5	5	6	6	4	7	2	2	7
Odstupawe od vi { egodi { weg proseka	3	4	3	4	5	4	5	5	4	7	2	2	7	6	
Apsol utna maks i mal na temp. vazduha (°C)	12	13	12	13	15	16	19	17	19	18	9	10	19	16	
Apsol utna mi ni mal na temp. vazduha (°C)	-8	-8	-6	-9	-12	-6	-6	-5	-12	-5	-4	-4	-3	-6	
Apsol utna mi n. temp. vazd. na vi s. 5 cm (°C)	-12	-13	-12	-10	-14	-11	-11	-10	-16	-8	-6	-10	-6	-9	
Aps. maks. temp. zemqi { ta na dub. 5 cm (°C)	8	10	11	10		11	11	9	8	11		6		10	
Aps. mi n. temp. zemqi { ta na dub. 5 cm (°C)	0	0	1	0		1	1	1	0	1		0		0	
Ukupna kol i -i na padavi na (mm)	69	60	58	49	43	77	24	33	35	13	29	31	25	19	
Broj dana sa padavi nama (>=1mm)	9	8	7	8	5	8	6	6	8	4	7	5	7	6	
Ukup. potenci jal na evapotranspi raci ja(mm)	2	2	1	1	2	2	2	3	3	3	2	2	2	2	
Sne` ni pokri va-															
Maksi mal na vi si na sne` nog pokri va-a (cm)	7	4	4	3	9	3	5	5	9	0	10	3	9	5	
Broj dana sa sne` ni m pokri va-em (>=1cm)	6	3	4	2	3	1	2	3	4	0	3	1	3	2	
Ukupno trajawe osun-avawa (~as)	13	9	9	16	14	13	21	20	16	21	8	9	12	20	
Odstupawe od vi { egodi { weg proseka	-6	-10	-12	-4	-5	-6	0	-4	-3	5	-17	-14	-6	-1	

DEKADNE VREDNOSTI ODABRANI H AGROMETEOROLO[KI H PARAMETARA
JANUAR 2010. GODI NE - II DEKADA

Stani ca Vel i -i na 	Stani ca													
	Sombor	Ki ki nda	Novi Sad	S. Mi trovi ca	Vr{ ac	Lozni ca	Vaqevo	S. Pal anka	J upri ja	Kraqevo	Negotin	Zaje-ar	Ni {	Vrave
Sredwa dekadna temperatura vazduha (°C)	0	1	0	1	0	1	1	1	1	2	1	1	2	2
Odstupawe od vi { egodi { weg proseka	1	1	1	1	0	1	1	1	1	2	2	2	2	3
Apsol utna maks i mal na temp. vazduha (°C)	5	5	5	5	4	4	5	5	8	5	8	10	8	11
Apsol utna mi ni mal na temp. vazduha (°C)	-4	-3	-2	-3	-3	-2	-3	-6	-4	-2	-5	-6	-3	-2
Apsol utna mi n. temp. vazd. na vi s. 5 cm (°C)	-7	-6	-6	-5	-4	-6	-6	-9	-5	-6	-8	-4	-6	-6
Aps. maks. temp. zemqi { ta na dub. 5 cm (°C)	4	6	6	6		6	7	7	5	7		6		9
Aps. mi n. temp. zemqi { ta na dub. 5 cm (°C)	0	0	0	1		2	2	0	-1	1		0		1
Ukupna kol i -i na padavi na (mm)	4	1	3	3	0	11	3	2	7	2	11	10	9	5
Broj dana sa padavi nama (>=1mm)	2	1	1	1	0	4	2	2	3	2	3	4	3	3
Ukup. potenci jal na evapotranspi raci ja(mm)	3	3	3	3	3	3	4	4	4	4	5	4	3	5
Sne` ni pokri va-														
Maksi mal na vi si na sne` nog pokri va~a (cm)	2	0	1	1	0	1	2	1	1	1	10	7	5	1
Broj dana sa sne` ni m pokri va-em (>=1cm)	3	0	2	1	0	1	3	1	2	1	3	3	3	2
Ukupno trajawe osun-avawa (~as)	12	12	12	9	8	1	6	8	3	9	13	16	8	14
Odstupawe od vi { egodi { weg proseka	-10	-11	-11	-16	-18	-21	-20	-22	-22	-11	-11	-7	-15	-9

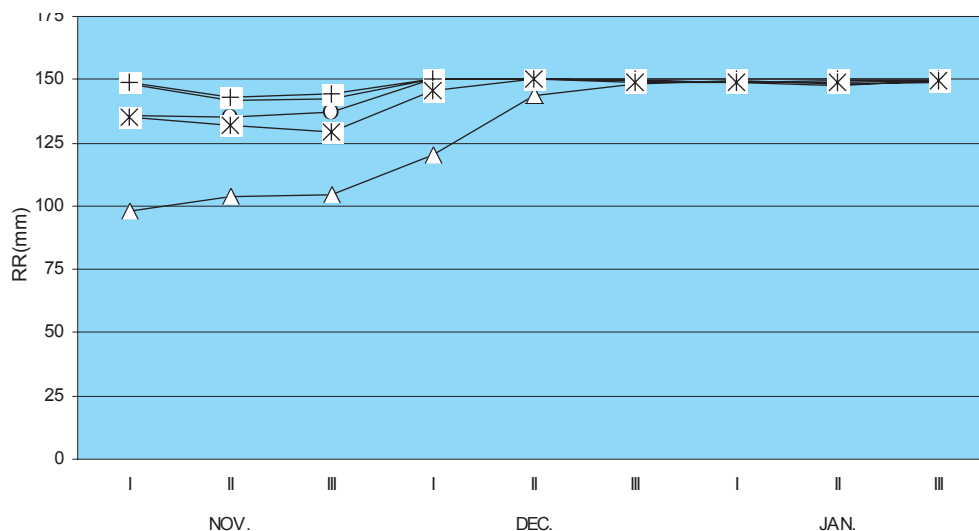
DEKADNE VREDNOSTI ODABRANI H AGROMETEOROLO[KI H PARAMETARA
JANUAR 2010. GODI NE - III DEKADA

21. - 31. Januar 2010. god.	Stani ca  Vel i -i na	Sombor	Ki ki nda	Novi Sad	S. Mi trovi ca	Vr{ ac	Lozni ca	Vaqevo	S. Pal anka	J upri ja	Kraqevo	Negotin	Zaje-ar	Ni {	Vrave
		Sredwa dekadna temperatura vazduha (°C)	-5	-5	-4	-4	-4	-3	-4	-3	-4	-4	-8	-8	-4
Odstupawe od vi { egodi { weg proseka	-6	-5	-5	-5	-5	-5	-6	-5	-5	-5	-8	-8	-5	-3	
Apsol utna maksi mal na temp. vazduha (°C)	2	3	5	3	4	6	5	5	3	6	3	5	7	9	
Apsol utna mi ni mal na temp. vazduha (°C)	-14	-14	-14	-15	-15	-12	-13	-10	-12	-12	-18	-20	-13	-12	
Apsol utna mi n. temp. vazd. na vi s. 5 cm (°C)	-18	-16	-17	-17	-16	-18	-18	-14	-12	-17	-20	-22	-16	-14	
Aps. maks. temp. zemqi { ta na dub. 5 cm (°C)	2	1	1	3	4	6	2	1	5	1	3	3	3		
Aps. mi n. temp. zemqi { ta na dub. 5 cm (°C)	-2	-2	-2	-2	0	0	-1	-5	-1	-1	-1	-1	-4		
Ukupna kol i -i na padavi na (mm)	11	10	12	11	13	22	22	13	17	17	12	12	21	8	
Broj dana sa padavi nama (>=1mm)	5	3	4	4	4	8	5	4	5	3	4	5	4	2	
Ukup. potenci jal na evapotranspi raci ja(mm)	4	4	4	4	4	4	5	4	5	5	4	4	4	6	
Sne` ni pokri va-															
Maksi mal na vi si na sne` nog pokri va-a (cm)	10	8	10	9	4	17	26	12	18	22	17	15	24	9	
Broj dana sa sne` ni m pokri va-em (>=1cm)	11	11	11	11	4	10	10	11	6	7	11	11	8	3	
Ukupno trajawe osun-avawa (~as)	10	27	12	14	18	9	13	28	31	19	11	24	19	21	
Odstupawe od vi { egodi { weg proseka	-12	4	-11	-10	-5	-13	-12	-1	5	-3	-19	-1	-6	-4	

**ЗАЛИХЕ ПРОДУКТИВНЕ ВЛАГЕ
У ЗЕМЉИШТУ ДО ДУБИНЕ
ОД ЈЕДНОГ МЕТРА (RR)**

*Датје су просечне вредности по подручјима
Србије за последњи дан декаде*

- △— Vojvodina
- — Zapadna Srbija
- — Centralna Srbija
- +— Istočna Srbija
- ×— Južna Srbija



**OBJA[WEWE UZ TABELARNE
PREGLEDE DEKADNI H I MESE^NI H
VREDNOSTI AGROMETEOROLO[KI H
PARAMETARA**

Pri li kom i zborna meteorol o{ ki h stani ca vodi - lo se ra-una da ve}i na zna-ajni h poqopri vred- ni h podru-ja bude zastupqena. Vrednosti agrom- eteorol o{ ki h parametara izra-unate su na osnovu operativni h podataka, ve}inom su zaokru` ene na ceo broj i treba ih smatrati pre- li mi narni m. Sredwa dekadna i sredwa mese- na temperatura vazduha odre|uju se na osnovu mak- si mal ne i mi ni mal ne dnevne temperature. U pregledu su date i zra-unate vrednosti refer- entne potencijal ne evapotranspi racije. Zali he produktivne vl age u zemqi { tu odre|ene su prora-unom vodnog bilansa. Vi { egodi { we prose- ne vrednosti za dekadu i mesec odre|ene su za peri od 1971-2000. godi na