

СЛИВ ДУНАВА

ВОДОМЕРНА СТАНИЦА	РЕКА	КОТА "О" ВОДОМЕРА (м.н.м)	СТАЊЕ НА ДАН 23.01.2018.ГОД.		ОЧЕКИВАНА ПРОМЕНА У ПЕРИОДУ 24.01.2018. - 30.01.2018.ГОД.			
			H(cm)	Q(m ³ /s)	H(cm)		Q(m ³ /s)	
					min	max	min	max
БУДИМПЕШТА	ДУНАВ	95.65	366	3110				
БЕЗДАН	ДУНАВ	80.64	311	3056	300	370	2990	3410
БОГОЈЕВО	ДУНАВ	77.46	331	3437	330	400	3430	3940
НОВИ САД	ДУНАВ	71.73	326		310	400		
ЗЕМУН	ДУНАВ	67.87	422		410	480		
ПАНЧЕВО	ДУНАВ	67.33	427	6900	410	480	6800	7700
СМЕДЕРЕВО	ДУНАВ	65.36	548		520	580		
В.ГРАДИШТЕ	ДУНАВ	62.17	766		730	790		
СЕНТА	ТИСА	72.80	304	994	210	300		

КАРАКТЕРИСТИЧНИ ПРОТИЦАЈИ (m³/s)

ВОДОМЕРНА СТАНИЦА	НА ДАН 23.01.2018.ГОД.	СРЕДЊИ		АПСОЛУТНИ	
		МЕС.	ГОД.	МАХ	МИН
БЕЗДАН	3056	1610	2270	8360	610
СЕНТА	994	445	801	3720	100

ПРОМЕНА ВОДОСТАЈА У ПРЕТХОДНИХ СЕДАМ ДАНА

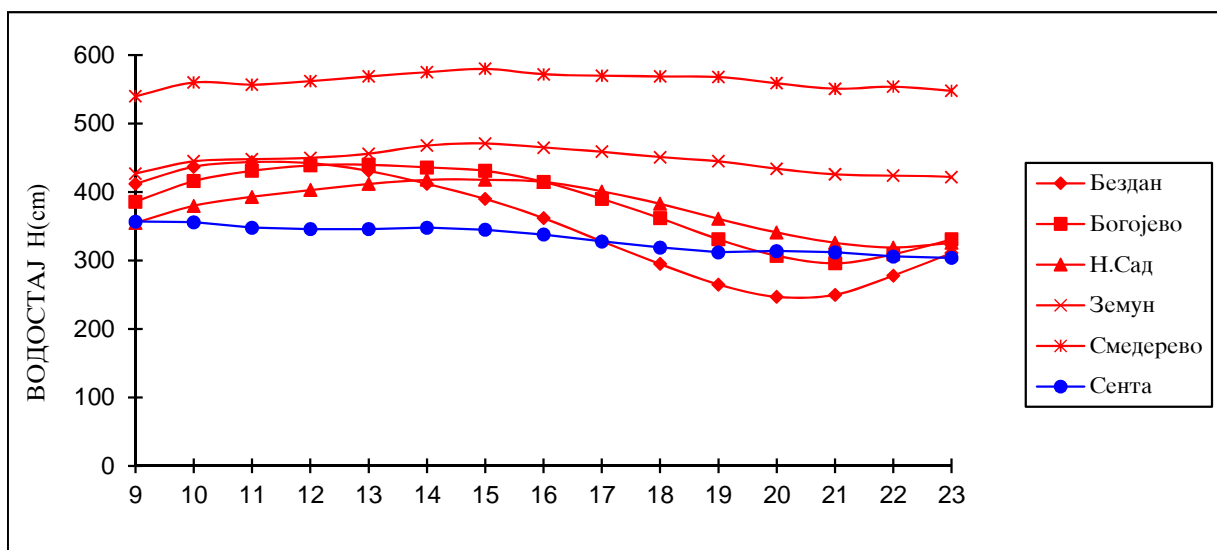
Река Дунав: Водостаји су до Сланкамена до средине периода били у мањем опадању, затим у стагнацији и мањем порасту; низводно у мањем опадању у домену средње високих вредности за јануар.

Река Тиса: Водостаји су били у мањем опадању у домену средње високих вредности.

ИЗГЛЕДИ ЗА НАРЕДНИХ СЕДАМ ДАНА

На Дунаву: Водостаји ће почетком и крајем периода бити у порасту, а средином периода у стагнацији.

На Тиси: Водостаји ће бити у мањем опадању и стагнацији.



СЛИВ САВЕ

ВОДОМЕРНА СТАНИЦА	РЕКА	КОТА "О" ВОДОМЕРА (м.н.м)	СТАЊЕ НА ДАН 23.01.2018.ГОД.		ОЧЕКИВАНА ПРОМЕНА У ПЕРИОДУ 24.01.2018. - 30.01.2018.ГОД.			
			H(cm)	Q(m ³ /s)	H(cm)		Q(m ³ /s)	
					min	max	min	max
МИТРОВИЦА	САВА	72.22	458	2647	370	460	2075	2660
ШАБАЦ	САВА	72.61	308		230	320		
БЕОГРАД	САВА	68.28	382		370	440		
РАДАЉ	ДРИНА	129.47	208	544	40	220	57.8	596
ВАЉЕВО	КОЛУБАРА	179.65	44	4.81				
Б.БРОД	КОЛУБАРА	99.32	76	28.1	10	80	3.40	30.0
ДРАЖЕВАЦ	КОЛУБАРА	71.24	235					

КАРАКТЕРИСТИЧНИ ПРОТИЦАЈИ (m³/s)

ВОДОМЕРНА СТАНИЦА	НА ДАН 23.01.2018.ГОД.	СРЕДЊИ		АПСОЛУТНИ	
		МЕС.	ГОД.	МАХ	МИН
МИТРОВИЦА	2647	1830	1530	6480	212
Б.БРОД	28.1	17.8	15.8	672	0.6

ПРОМЕНА ВОДОСТАЈА У ПРЕТХОДНИХ СЕДАМ ДАНА

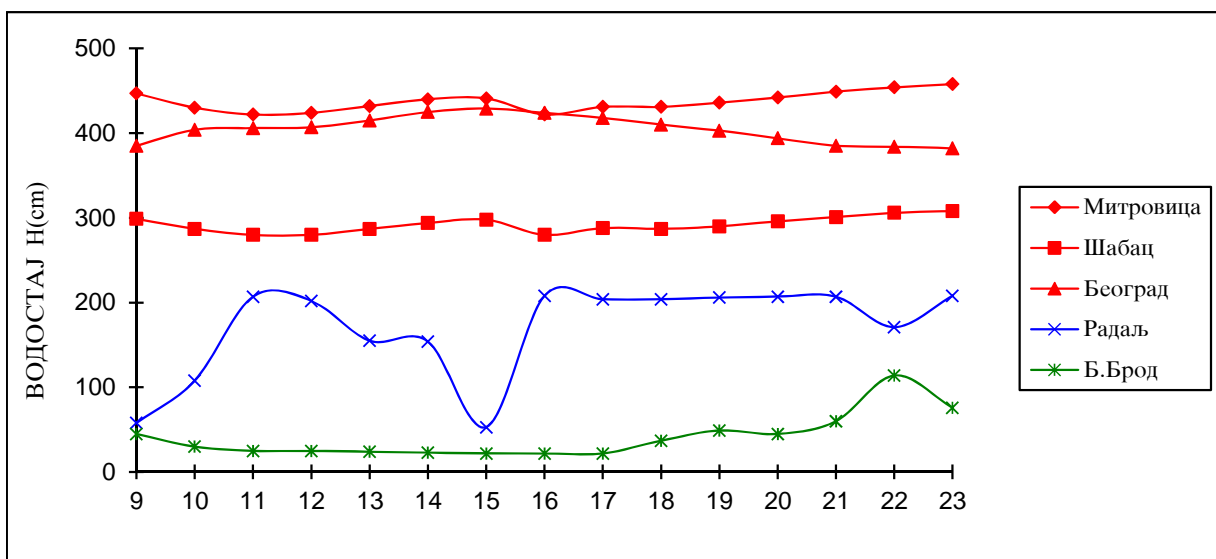
Река Сава: Водостаји су били у стагнацији и мањем порасту у домену средње високих вредности за јануар.

Река Колубара: Водостаји су били у стагнацији и мањем колебању, а крајем периода у порасту у домену средње ниских вредности.

ИЗГЛЕДИ ЗА НАРЕДНИХ СЕДАМ ДАНА

На Сави: Водостаји ће бити у стагнацији и мањем опадању.

На Колубари: Водостаји ће бити у мањем опадању и стагнацији.



СЛИВ МОРАВЕ

ВОДОМЕРНА СТАНИЦА	РЕКА	КОТА "О" ВОДОМЕРА (м.н.м)	СТАЊЕ НА ДАН 23.01.2018.ГОД.		ОЧЕКИВАНА ПРОМЕНА У ПЕРИОДУ 24.01.2018. - 30.01.2018.ГОД.			
			H(cm)	Q(m ³ /s)	H(cm)		Q(m ³ /s)	
					min	max	min	max
ВАРВАРИН	В.МОРАВА	126.13	-76	157	-140	-60	59.0	193
БАГРДАН	В.МОРАВА	100.94	89	213	40	120	125	273
ЉУБИЧЕВО	В.МОРАВА	73.42	-239	244	-290	-220	140	289
КОРВИНГРАД	Ј.МОРАВА	188.09	-104	91.5	-160	-80	41.4	117
АЛЕКСИНАЦ	Ј.МОРАВА	157.63	-41	97.7	-100	-20	39.5	123
НИШ	НИШАВА	187.88	85	23.3				
КРАТ.СТЕНА	З.МОРАВА	290.44	257	29.3				
МИЛОЧАЈ	З.МОРАВА	194.27	88	20.3	40	100	5.00	26.0
ЛОПАТНИЦА Л.	ИБАР	224.68	36	48.4	10	60	28.0	73.0

КАРАКТЕРИСТИЧНИ ПРОТИЦАЈИ (m³/s)

ВОДОМЕРНА СТАНИЦА	НА ДАН 23.01.2018.ГОД.	СРЕДЊИ		АПСОЛУТНИ	
		МЕС.	ГОД.	МАХ	МИН
ВАРВАРИН	157	216	207	2550	21.5
ЉУБИЧЕВО	244	251	234	2350	23.6

ПРОМЕНА ВОДОСТАЈА У ПРЕТХОДНИХ СЕДАМ ДАНА

Река Велика Морава са притокама: Водостаји су били у стагнацији и мањем порасту у домену средње ниских вредности за јануар.

ИЗГЛЕДИ ЗА НАРЕДНИХ СЕДАМ ДАНА

На Великој Морави са притокама: Водостаји ће почетком периода бити у мањем порасту, а затим у мањем опадању и стагнацији.

