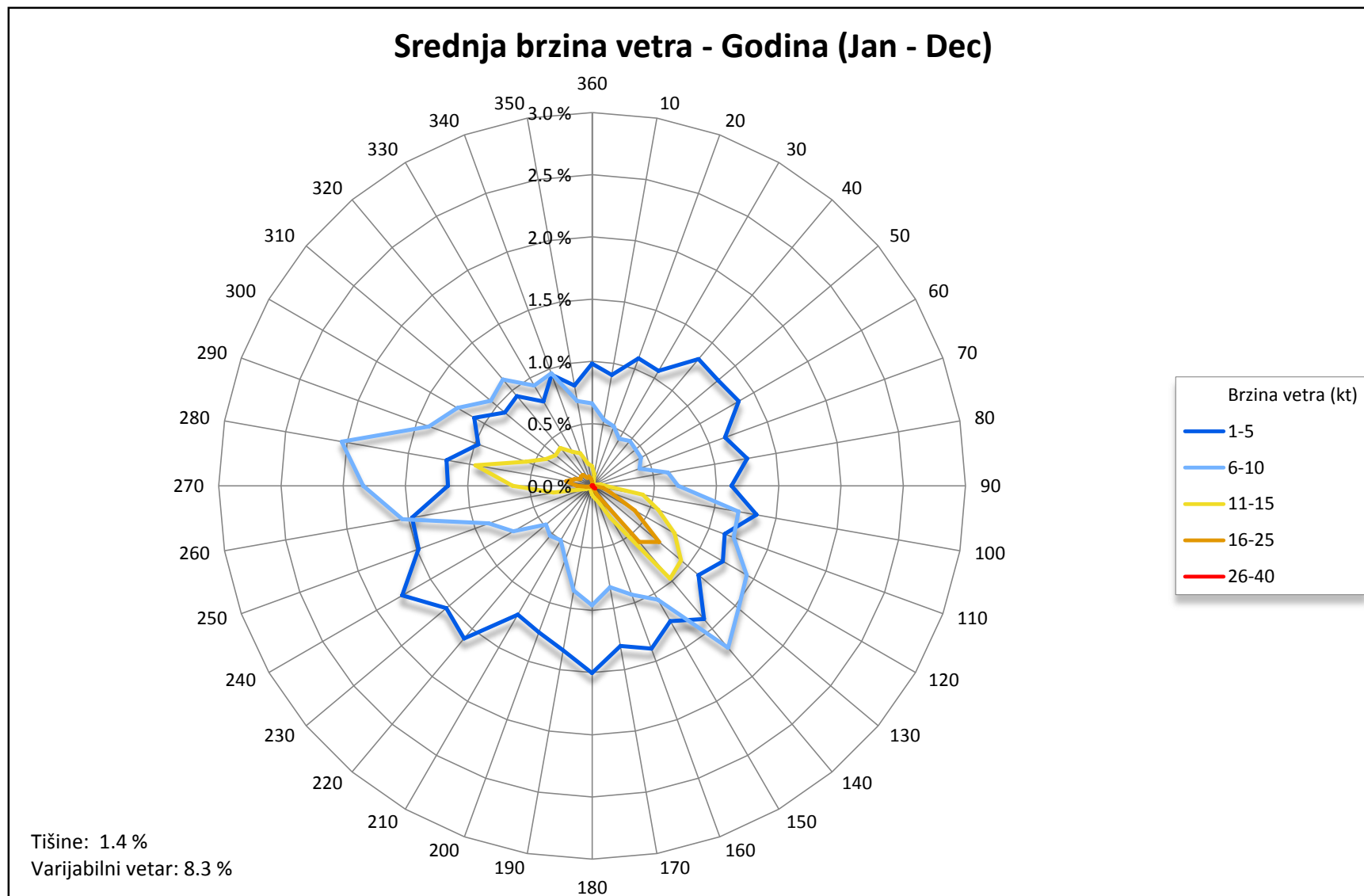


# KRATKI AERODROMSKI KLIMATOLOŠKI PREGLED

**Aerodrom Nikola Tesla, Beograd, Srbija**

**LYBE**

<b>Parametar</b>	<b>jan</b>	<b>feb</b>	<b>mar</b>	<b>apr</b>	<b>maj</b>	<b>jun</b>	<b>jul</b>	<b>avg</b>	<b>sep</b>	<b>oct</b>	<b>nov</b>	<b>dec</b>	<b>god</b>
<b>Srednji pritisak (hPa)</b>	1019.5	1016.9	1015.7	1014.5	1014.2	1014.6	1014.4	1015.0	1016.8	1019.4	1018.1	1021.3	1016.7
<b>Srednja temperatura (°C)</b>	1.2	3.0	7.9	13.3	17.6	21.4	23.8	23.2	18.5	12.7	7.8	2.7	12.8
<b>Srednja maksimalna temperatura (°C)</b>	4.6	6.9	12.6	18.6	22.8	26.7	29.4	29.1	23.9	17.8	12.3	5.8	17.5
<b>Broj dana sa T &gt; 30°C</b>	0.0	0.0	0.0	0.2	2.2	9.8	14.8	14.4	4.6	0.2	0.0	0.0	46.2
<b>Srednja minimalna temperatura (°C)</b>	-2.1	-0.8	3.1	7.6	11.9	15.6	17.3	17.0	13.2	7.9	3.6	-0.4	7.8
<b>Broj dana sa T &lt; 0°C</b>	17.2	13.8	5.6	0.1	0.0	0.0	0.0	0.0	0.0	0.5	5.2	15.4	57.8
<b>Srednja relativna vlažnost (%)</b>	83.9	78.0	68.6	63.6	67.9	66.9	61.6	62.0	67.5	74.2	78.0	84.2	71.3
<b>Broj dana sa kišom (&gt; 1 mm)</b>	8.8	9.6	12.5	13.0	14.5	11.6	8.7	7.8	9.8	9.8	9.8	10.2	126.1
<b>Broj dana sa snegom (&gt; 1 cm)</b>	6.8	6.4	2.8	0.0	0.0	0.0	0.0	0.0	0.0	0.0	1.7	4.9	22.6
<b>Broj dana sa grmljavinom</b>	0.0	0.1	0.8	1.9	7.7	7.9	6.5	5.4	2.8	0.9	0.4	0.2	34.6
<b>Broj dana sa maglom (preovladjujuća vidljivost &lt; 1000 m)</b>	8.9	5.2	1.9	1.4	1.1	0.5	0.5	1.5	2.2	4.7	7.5	10.2	45.6
<b>Prosečan broj dana sa brzinom vetra ≥ 30 kt</b>	0.9	0.8	1.5	1.3	0.5	0.6	0.5	0.5	0.4	0.7	1.2	0.8	9.7



Više detalja na linku: <http://www.hidmet.gov.rs/podaci/meteorologija/Klimatografija%20aerodroma%20-%20BEOGRAD%20-%20SURCIN.pdf>  
 Obrade podataka su radjene na osnovu METAR izveštaja sa LYBE za period 2005-2017