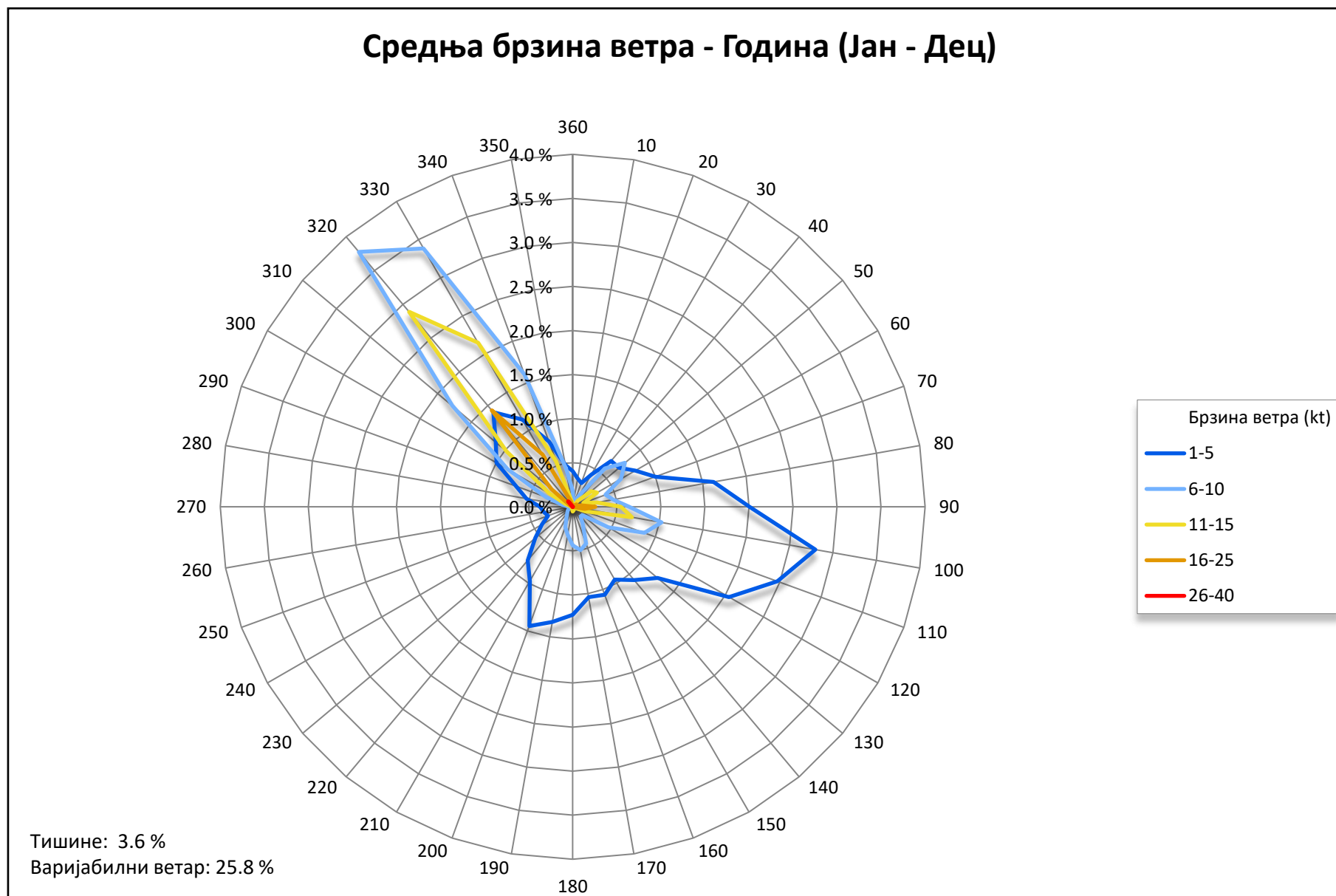


# КРАТКИ АЕРОДРОМСКИ КЛИМАТОЛОШКИ ПРЕГЛЕД

Аеродром Константин Велики, Ниш, Србија

LYNI

Параметар	јан	феб	мар	апр	мај	јун	јул	авг	сеп	окт	нов	дец	год
Средњи притисак (hPa)	1019.8	1017.0	1015.3	1014.9	1014.4	1014.6	1014.5	1015.2	1017.2	1019.8	1019.3	1021.7	1017.0
Средња температура (°C)	0.9	3.0	7.6	13.0	17.1	20.9	23.2	23.0	18.3	12.4	7.5	2.3	12.5
Средња максимална температура (°C)	5.1	7.5	13.0	19.1	23.2	27.1	30.0	30.3	25.1	18.5	13.0	6.0	18.2
Број дана са T > 30°C	0.0	0.0	0.0	0.5	2.2	10.2	16.8	19.1	6.3	0.2	0.0	0.0	55.4
Средња минимална температура (°C)	-3.3	-1.4	2.3	7.0	11.7	15.4	17.2	16.9	12.7	7.4	2.9	-1.3	7.3
Број дана са T < 0°C	20.8	13.4	7.5	0.6	0.0	0.0	0.0	0.0	0.1	1.5	6.6	17.2	67.7
Средња релативна влажност (%)	80.7	74.9	67.4	64.2	69.6	67.8	62.5	62.2	66.5	74.0	77.4	82.7	70.8
Број дана са кишом (> 1 mm)	9.3	10.4	13.7	13.7	15.4	13.2	9.6	7.9	10.6	10.9	10.6	10.6	135.9
Број дана са снегом (> 1 cm)	10.4	7.8	4.4	0.1	0.0	0.0	0.0	0.0	0.0	0.0	2.0	7.1	31.8
Број дана са грмљавином	0.2	0.0	0.5	2.2	8.6	8.4	8.4	6.1	2.2	0.7	0.2	0.1	37.6
Број дана са маглom (преовлађујућа видљивост < 1000 m)	5.6	2.8	1.6	2.1	4.1	1.8	1.5	2.4	4.5	8.8	6.4	5.7	47.3
Просечан број дана са брзином ветра ≥30 kt	2.1	1.9	3.0	2.7	2.1	1.9	3.0	3.5	1.8	1.6	1.6	2.1	27.3



Више детаља на линку: <http://www.hidmet.gov.rs/podaci/meteorologija/Klimatografija%20aerodroma%20-%20NIS.pdf>  
Обраде података су рађене на основу METAR извештаја са LYNI за период 2005-2018