

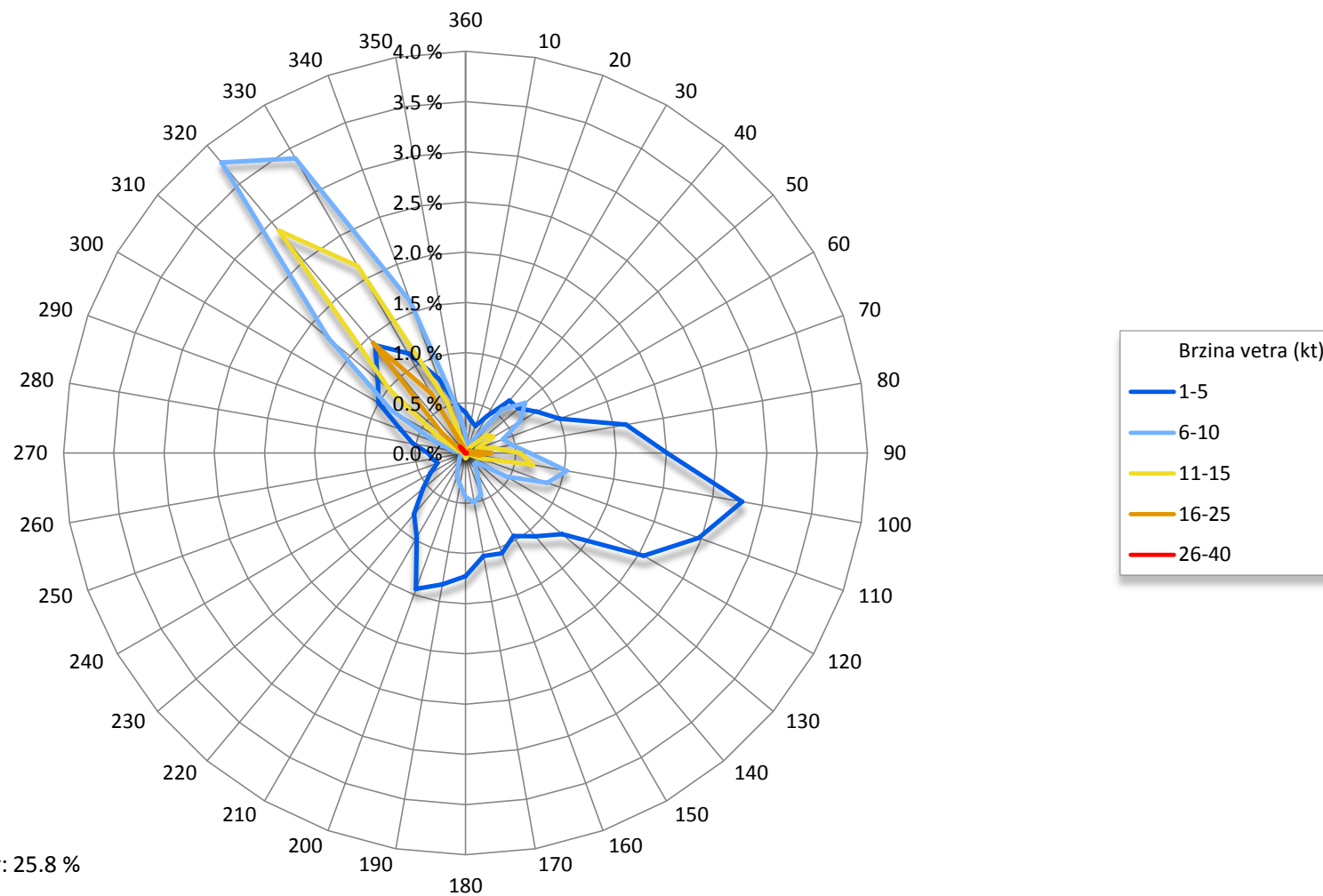
KRATKI AERODROMSKI KLIMATOLOŠKI PREGLED

Aerodrom Konstantin Veliki, Niš, Srbija

LYNI

| Parametar | jan | feb | mar | apr | maj | jun | jul | avg | sep | oct | nov | dec | god |
|--|------------|------------|------------|------------|------------|------------|------------|------------|------------|------------|------------|------------|------------|
| Srednji pritisak (hPa) | 1019.8 | 1017.0 | 1015.3 | 1014.9 | 1014.4 | 1014.6 | 1014.5 | 1015.2 | 1017.2 | 1019.8 | 1019.3 | 1021.7 | 1017.0 |
| Srednja temperatura (°C) | 0.9 | 3.0 | 7.6 | 13.0 | 17.1 | 20.9 | 23.2 | 23.0 | 18.3 | 12.4 | 7.5 | 2.3 | 12.5 |
| Srednja maksimalna temperatura (°C) | 5.1 | 7.5 | 13.0 | 19.1 | 23.2 | 27.1 | 30.0 | 30.3 | 25.1 | 18.5 | 13.0 | 6.0 | 18.2 |
| Broj dana sa T > 30°C | 0.0 | 0.0 | 0.0 | 0.5 | 2.2 | 10.2 | 16.8 | 19.1 | 6.3 | 0.2 | 0.0 | 0.0 | 55.4 |
| Srednja minimalna temperatura (°C) | -3.3 | -1.4 | 2.3 | 7.0 | 11.7 | 15.4 | 17.2 | 16.9 | 12.7 | 7.4 | 2.9 | -1.3 | 7.3 |
| Broj dana sa T < 0°C | 20.8 | 13.4 | 7.5 | 0.6 | 0.0 | 0.0 | 0.0 | 0.0 | 0.1 | 1.5 | 6.6 | 17.2 | 67.7 |
| Srednja relativna vlažnost (%) | 80.7 | 74.9 | 67.4 | 64.2 | 69.6 | 67.8 | 62.5 | 62.2 | 66.5 | 74.0 | 77.4 | 82.7 | 70.8 |
| Broj dana sa kišom (> 1 mm) | 9.3 | 10.4 | 13.7 | 13.7 | 15.4 | 13.2 | 9.6 | 7.9 | 10.6 | 10.9 | 10.6 | 10.6 | 135.9 |
| Broj dana sa snegom (> 1 cm) | 10.4 | 7.8 | 4.4 | 0.1 | 0.0 | 0.0 | 0.0 | 0.0 | 0.0 | 0.0 | 2.0 | 7.1 | 31.8 |
| Broj dana sa grmljavinom | 0.2 | 0.0 | 0.5 | 2.2 | 8.6 | 8.4 | 8.4 | 6.1 | 2.2 | 0.7 | 0.2 | 0.1 | 37.6 |
| Broj dana sa maglom (preovladjujuća vidljivost < 1000 m) | 5.6 | 2.8 | 1.6 | 2.1 | 4.1 | 1.8 | 1.5 | 2.4 | 4.5 | 8.8 | 6.4 | 5.7 | 47.3 |
| Prosečan broj dana sa brzinom vetra ≥ 30 kt | 2.1 | 1.9 | 3.0 | 2.7 | 2.1 | 1.9 | 3.0 | 3.5 | 1.8 | 1.6 | 1.6 | 2.1 | 27.3 |

Srednja brzina vetra - Godina (Jan - Dec)



Tišine: 3.6 %
 Varijabilni vetar: 25.8 %

Više detalja na linku: <http://www.hidmet.gov.rs/podaci/meteorologija/Klimatografija%20aerodroma%20-%20NIS.pdf>
 Obrade podataka su radjene na osnovu METAR izveštaja sa LYNI za period 2005-2018