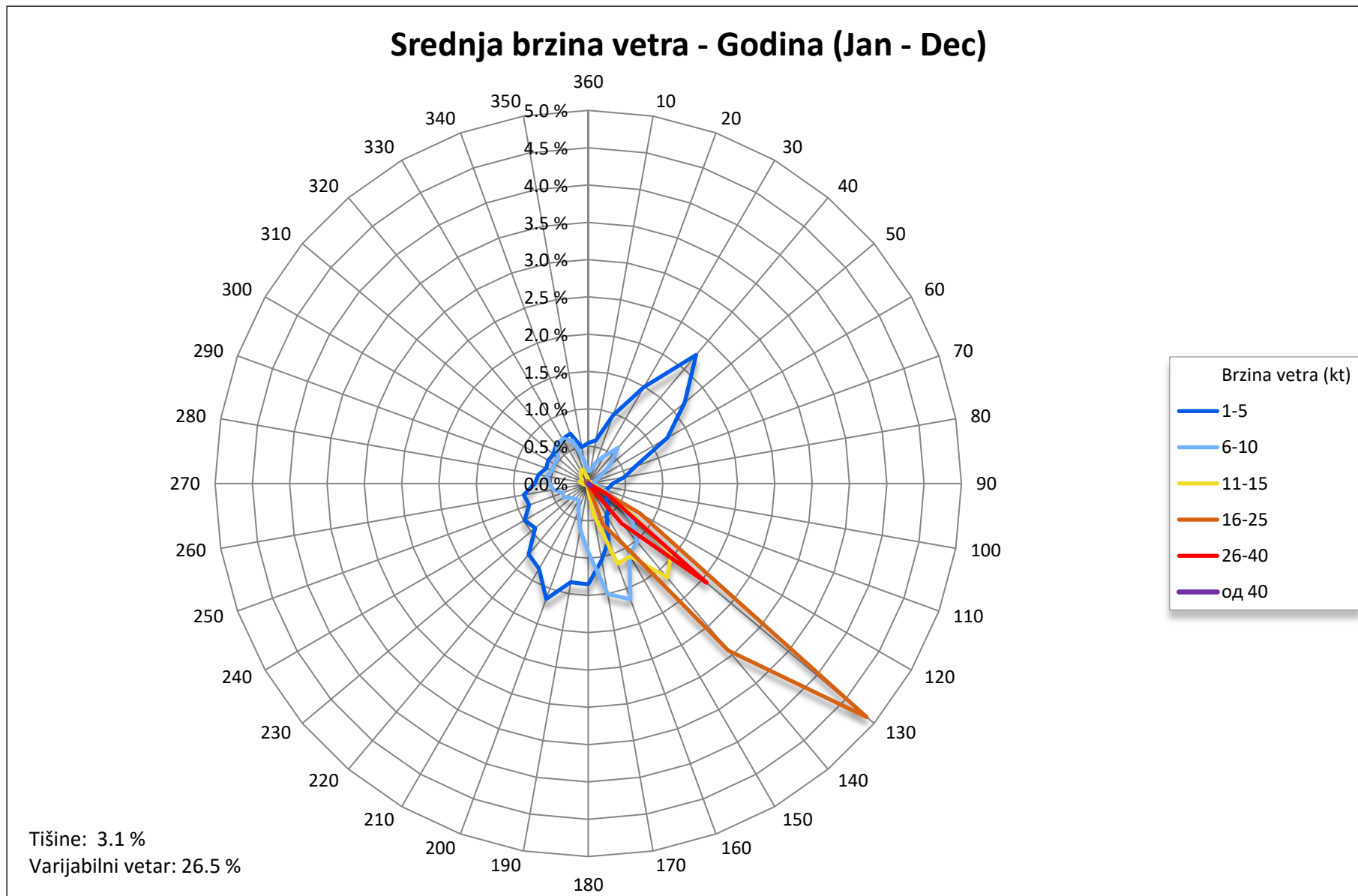


# KRATKI AERODROMSKI KLIMATOLOŠKI PREGLED

**Aerodrom Vršac, Vršac, Srbija**

**LYVR**

<b>Parametar</b>	<b>jan</b>	<b>feb</b>	<b>mar</b>	<b>apr</b>	<b>maj</b>	<b>jun</b>	<b>jul</b>	<b>avg</b>	<b>sep</b>	<b>oct</b>	<b>nov</b>	<b>dec</b>	<b>god</b>
<b>Srednji pritisak (hPa)</b>	1018.7	1017.2	1015.3	1014.2	1013.8	1013.7	1013.7	1015.3	1016.6	1019.0	1018.2	1020.7	1016.4
<b>Srednja temperatura (°C)</b>	1.7	3.5	8.0	14.0	17.9	21.4	23.3	23.7	18.7	12.9	8.8	3.2	13.1
<b>Srednja maksimalna temperatura (°C)</b>	5.0	7.1	12.8	19.2	23.5	27.1	29.6	30.1	24.5	18.1	13.0	6.2	18.0
<b>Broj dana sa T &gt; 30°C</b>	0.0	0.0	0.0	0.4	1.8	9.7	15.5	17.9	5.2	0.1	0.0	0.0	50.6
<b>Srednja minimalna temperatura (°C)</b>	-2.1	-0.5	2.8	7.6	11.5	14.8	15.9	16.2	12.5	7.5	4.4	-0.4	7.5
<b>Broj dana sa T &lt; 0°C</b>	17.2	13.1	8.4	0.4	0.0	0.0	0.0	0.0	0.2	2.3	5.9	14.8	62.2
<b>Srednja relativna vlažnost (%)</b>	80.4	77.7	70.5	64.6	69.9	70.1	65.3	61.9	67.5	72.7	74.1	82.4	71.4
<b>Broj dana sa kišom (&gt; 1 mm)</b>	8.6	8.6	12.0	11.8	12.9	12.6	8.4	5.8	9.6	8.9	8.6	9.7	117.5
<b>Broj dana sa snegom (&gt; 1 cm)</b>	7.5	5.9	2.3	0.2	0.0	0.0	0.0	0.0	0.0	0.0	1.0	4.5	21.4
<b>Broj dana sa grmljavinom</b>	0.0	0.2	0.5	1.6	7.5	7.9	6.9	4.5	2.4	0.5	0.0	0.2	32.2
<b>Broj dana sa maglom (preovladjujuća vidljivost &lt; 1000 m)</b>	6.0	2.5	1.5	0.9	1.6	2.2	1.5	1.5	2.8	2.8	3.7	6.5	33.5
<b>Prosečan broj dana sa brzinom vetra ≥ 30 kt</b>	9.7	8.9	7.9	8.3	6.5	4.3	3.6	5.6	5.6	10.6	12.5	8.3	91.8



Više detalja na linku: <http://www.hidmet.gov.rs/podaci/meteorologija/Klimatografija%20aerodroma%20-%20VRSAC.pdf>  
 Obrade podataka su radjene na osnovu METAR izveštaja sa LYVR za period 2008-2018