

# ПРОГНОЗА ВОДА

## СЛИВ ДУНАВА

ВОДОМЕРНА СТАНИЦА	РЕКА	КОТА "О" ВОДОМЕРА (м.н.м)	СТАЊЕ НА ДАН 21.12.2021.ГОД.		ОЧЕКИВАНА ПРОМЕНА У ПЕРИОДУ 22.12.2021. - 28.12.2021.ГОД.			
			H(cm)	Q(m <sup>3</sup> /s)	H(cm)		Q(m <sup>3</sup> /s)	
					min	max	min	max
БУДИМПЕШТА	ДУНАВ	95.65	154	1473				
БЕЗДАН	ДУНАВ	80.64	67	1665	10	70	1380	1680
БОГОЈЕВО	ДУНАВ	77.46	112	2022	70	120	1770	2070
НОВИ САД	ДУНАВ	71.73	129		90	140		
ЗЕМУН	ДУНАВ	67.87	300		260	300		
ПАНЧЕВО	ДУНАВ	67.33	323	4225	290	330	3750	4400
СМЕДЕРЕВО	ДУНАВ	65.36	485		450	490		
В.ГРАДИШТЕ	ДУНАВ	62.17	762		730	770		
СЕНТА	ТИСА	72.80	252	450	220	260		

### КАРАКТЕРИСТИЧНИ ПРОТИЦАЈИ (m<sup>3</sup>/s)

ВОДОМЕРНА СТАНИЦА	НА ДАН 21.12.2021.ГОД.	СРЕДЊИ		АПСОЛУТНИ	
		МЕС.	ГОД.	МАХ	МИН
БЕЗДАН	1665	1670	2270	8360	610
СЕНТА	450	600	801	3720	100

### ПРОМЕНА ВОДОСТАЈА У ПРЕТХОДНИХ СЕДАМ ДАНА

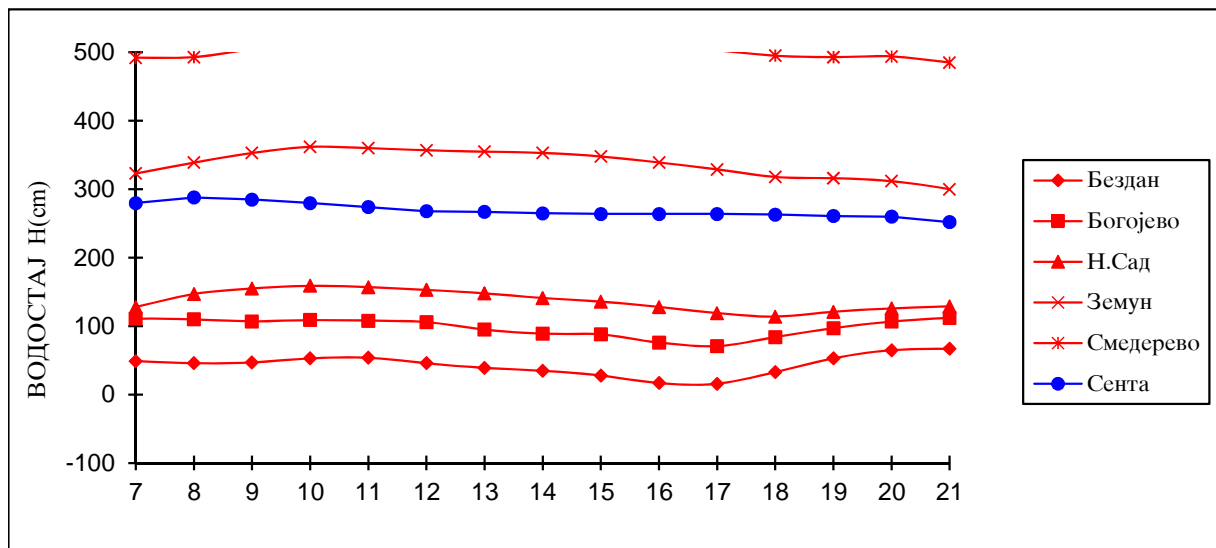
Река Дунав: Водостаји су почетком периода били у стагнацији, а затим у порасту у домену средње ниских и средњих вредности за ово доба године.

Река Тиса: Водостаји су били у мањем опадању и стагнацији у домену средњих вредности.

### ИЗГЛЕДИ ЗА НАРЕДНИХ СЕДАМ ДАНА

На Дунаву: Водостаји ће бити у стагнацији.

На Тиси: Водостаји ће бити у стагнацији.



# ПРОГНОЗА ВОДА

## СЛИВ САВЕ

ВОДОМЕРНА СТАНИЦА	РЕКА	КОТА "О" ВОДОМЕРА (М.Н.М)	СТАЊЕ НА ДАН 21.12.2021.ГОД.		ОЧЕКИВАНА ПРОМЕНА У ПЕРИОДУ 22.12.2021. - 28.12.2021.ГОД.			
			H(cm)	Q(m <sup>3</sup> /s)	H(cm)		Q(m <sup>3</sup> /s)	
					min	max	min	max
МИТРОВИЦА	САВА	72.22	318	1758	270	320	1485	1770
ШАБАЦ	САВА	72.61	181		140	190		
БЕОГРАД	САВА	68.28	265		230	270		
РАДАЉ	ДРИНА	129.47	100	163	30	200	50.2	509
ВАЉЕВО	КОЛУБАРА	179.65	41	5.69				
Б.БРОД	КОЛУБАРА	99.32	90	35.0	60	150	20.6	68.7
ДРАЖЕВАЦ	КОЛУБАРА	71.24	272					

### КАРАКТЕРИСТИЧНИ ПРОТИЦАЈИ (m<sup>3</sup>/s)

ВОДОМЕРНА СТАНИЦА	НА ДАН 21.12.2021.ГОД.	СРЕДЊИ		АПСОЛУТНИ	
		МЕС.	ГОД.	МАХ	МИН
МИТРОВИЦА	1758	1880	1530	6480	212
Б.БРОД	35.0	14.6	15.8	672	0.6

### ПРОМЕНА ВОДОСТАЈА У ПРЕТХОДНИХ СЕДАМ ДАНА

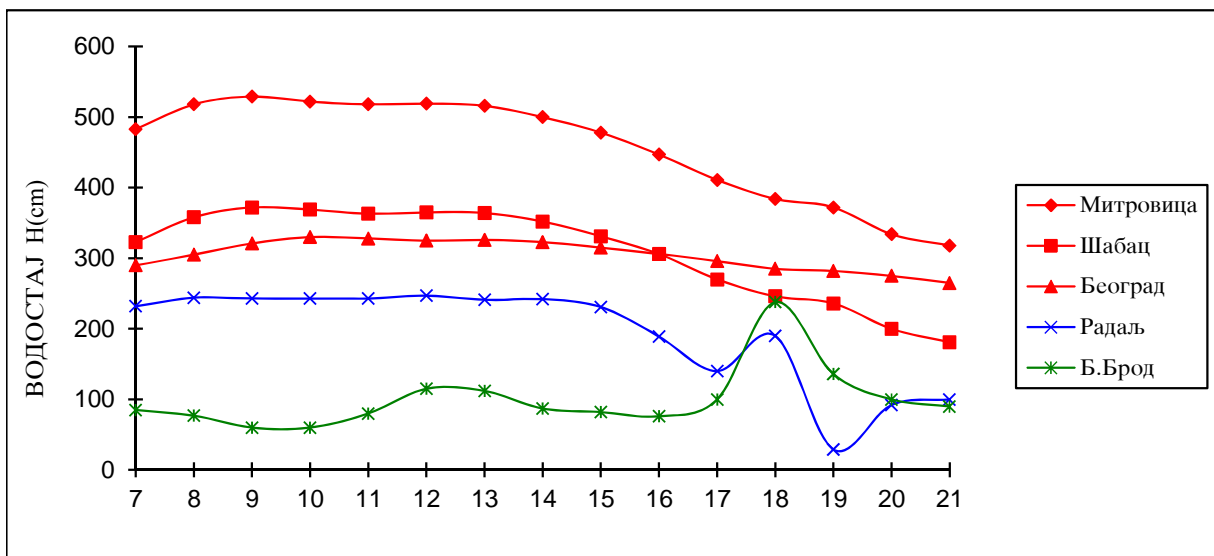
Река Сава: Водостаји су били у опадању у домену средње високих и средњих вредности за ово доба године.

Река Колубара: Водостаји су почетком и крајем периода били у опадању, а средином периода у умереном и већем порасту у домену од средње ниских до средње високих вредности.

### ИЗГЛЕДИ ЗА НАРЕДНИХ СЕДАМ ДАНА

На Сави: Водостаји ће бити у опадању, а крајем периода у порасту.

На Колубари: Водостаји ће бити у опадању, а крајем периода у порасту.



# ПРОГНОЗА ВОДА

## СЛИВ МОРАВЕ

ВОДОМЕРНА СТАНИЦА	РЕКА	КОТА "О" ВОДОМЕРА (м.н.м)	СТАЊЕ НА ДАН 21.12.2021.ГОД.		ОЧЕКИВАНА ПРОМЕНА У ПЕРИОДУ 22.12.2021. - 28.12.2021.ГОД.			
			H(cm)	Q(m <sup>3</sup> /s)	H(cm)		Q(m <sup>3</sup> /s)	
					min	max	min	max
ВАРВАРИН	В.МОРАВА	126.13	-116	85.3	-140	-80	59.0	148
БАГРДАН	В.МОРАВА	100.94	65	168	20	80	94.5	197
ЉУБИЧЕВО	В.МОРАВА	73.42	-269	180	-290	-230	140	266
КОРВИНГРАД	Ј.МОРАВА	188.09	-174	31.1	-190	-100	20.5	95.5
АЛЕКСИНАЦ	Ј.МОРАВА	157.63			-80	10	56.9	162
НИШ	НИШАВА	187.88	65	11.6				
КРАТ.СТЕНА	З.МОРАВА	290.44	301	49.7				
МИЛОЧАЈ	З.МОРАВА	194.27			-	-		
ЛОПАТНИЦА Л.	ИБАР	224.68	51	63.1	40	220		

### КАРАКТЕРИСТИЧНИ ПРОТИЦАЈИ (m<sup>3</sup>/s)

ВОДОМЕРНА СТАНИЦА	НА ДАН 21.12.2021.ГОД.	СРЕДЊИ		АПСОЛУТНИ	
		МЕС.	ГОД.	МАХ	МИН
ВАРВАРИН	85.3	383	207	2550	21.5
ЉУБИЧЕВО	180	436	234	2350	23.6

### ПРОМЕНА ВОДОСТАЈА У ПРЕТХОДНИХ СЕДАМ ДАНА

Река Велика Морава са притокама: Водостаји су били у мањем опадању у домену средње ниских вредности за ово доба године.

### ИЗГЛЕДИ ЗА НАРЕДНИХ СЕДАМ ДАНА

На Великој Морави са притокама: Водостаји ће бити у стагнацији, а крајем периода у порасту.

