

ПРОГНОЗА ВОДА

QF-A-058

СЛИВ ДУНАВА

ВОДОМЕРНА СТАНИЦА	РЕКА	КОТА "О" ВОДОМЕРА (м.н.м)	СТАЊЕ НА ДАН 22.02.2022.ГОД.		ОЧЕКИВАНА ПРОМЕНА У ПЕРИОДУ 23.02.2022. - 01.03.2022.ГОД.			
			H(cm)	Q(m ³ /s)	H(cm)		Q(m ³ /s)	
					min	max	min	max
БУДИМПЕШТА	ДУНАВ	95.65	301	2538				
БЕЗДАН	ДУНАВ	80.64	189	2324	150	220	2090	2510
БОГОЈЕВО	ДУНАВ	77.46	194	2541	170	240	2385	2840
НОВИ САД	ДУНАВ	71.73	192		200	250		
ЗЕМУН	ДУНАВ	67.87	314		310	370		
ПАНЧЕВО	ДУНАВ	67.33	338	4462	330	390	4300	6150
СМЕДЕРЕВО	ДУНАВ	65.36	497		480	550		
В.ГРАДИШТЕ	ДУНАВ	62.17	770		730	790		
СЕНТА	ТИСА	72.80	302	1129	310	380		

КАРАКТЕРИСТИЧНИ ПРОТИЦАЈИ (m³/s)

ВОДОМЕРНА СТАНИЦА	НА ДАН 22.02.2022.ГОД.	СРЕДЊИ		АПСОЛУТНИ	
		МЕС.	ГОД.	МАХ	МИН
БЕЗДАН	2324	1670	2270	8360	610
СЕНТА	1129	600	801	3720	100

ПРОМЕНА ВОДОСТАЈА У ПРЕТХОДНИХ СЕДАМ ДАНА

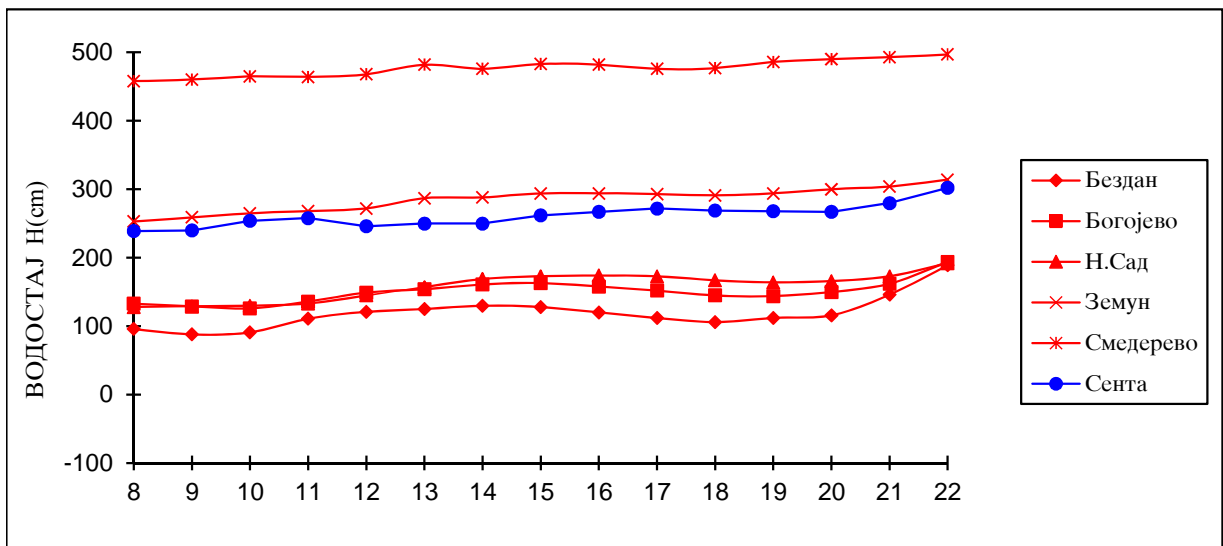
Река Дунав: Водостаји су почетком периода били у мањем опадању, а затим у порасту у домену средње ниских вредности за ово доба године.

Река Тиса: Водостаји су били у мањем порасту и стагнацији у домену средње ниских вредности.

ИЗГЛЕДИ ЗА НАРЕДНИХ СЕДАМ ДАНА

На Дунаву: Водостаји ће бити почетком периода у порасту, затим у стагнацији и мањем опадању.

На Тиси: Водостаји ће почетком периода бити у порасту, затим у стагнацији.



СЛИВ САВЕ

ВОДОМЕРНА СТАНИЦА	РЕКА	КОТА "О" ВОДОМЕРА (м.н.м)	СТАЊЕ НА ДАН 22.02.2022.ГОД.		ОЧЕКИВАНА ПРОМЕНА У ПЕРИОДУ 23.02.2022. - 01.03.2022.ГОД.			
			H(cm)	Q(m ³ /s)	H(cm)		Q(m ³ /s)	
					min	max	min	max
МИТРОВИЦА	САВА	72.22	213	1175	230	340	1265	1890
ШАБАЦ	САВА	72.61	85		100	210		
БЕОГРАД	САВА	68.28	275		270	330		
РАДАЉ	ДРИНА	129.47	191	472	30	220	50.2	596
ВАЉЕВО	КОЛУБАРА	179.65	40	5.35				
Б.БРОД	КОЛУБАРА	99.32	62	21.5	30	100	8.00	40.0
ДРАЖЕВАЦ	КОЛУБАРА	71.24	141					

КАРАКТЕРИСТИЧНИ ПРОТИЦАЈИ (m³/s)

ВОДОМЕРНА СТАНИЦА	НА ДАН 22.02.2022.ГОД.	СРЕДЊИ		АПСОЛУТНИ	
		МЕС.	ГОД.	МАХ	МИН
МИТРОВИЦА	1175	1860	1520	6480	212
Б.БРОД	21.5	28.9	16.4	477	0.8

ПРОМЕНА ВОДОСТАЈА У ПРЕТХОДНИХ СЕДАМ ДАНА

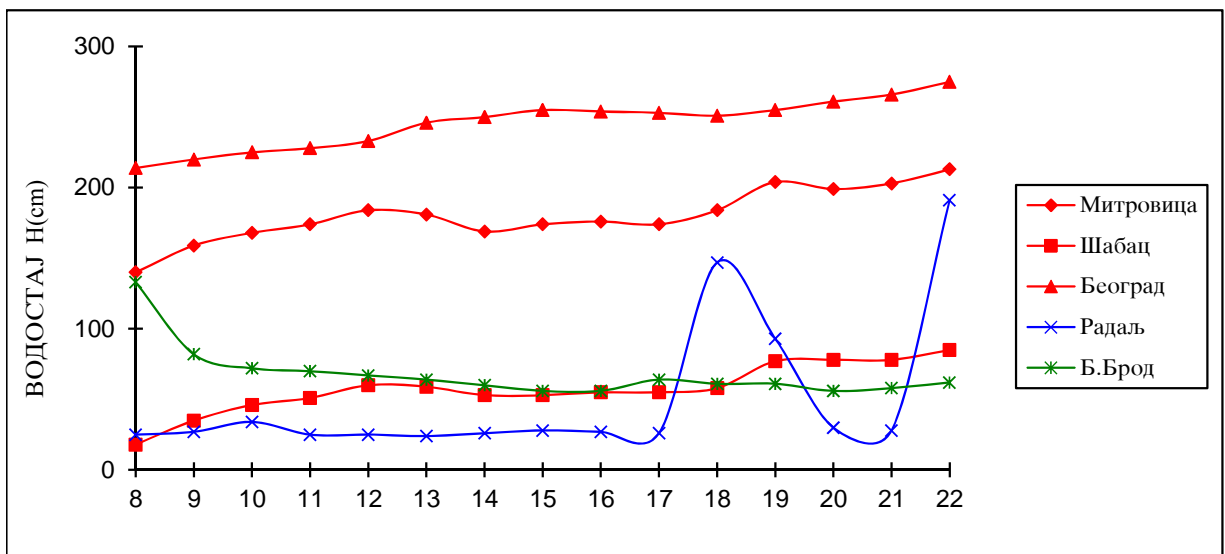
Река Сава: Водостаји су били у мањем порасту у домену средње ниских вредности за ово доба године.

Река Колубара: Водостаји су били у мањем опадњу у домену средње ниских и ниских вредности.

ИЗГЛЕДИ ЗА НАРЕДНИХ СЕДАМ ДАНА

На Сави: Водостаји ће бити у порасту .

На Колубари: Водостаји ће бити у стагнацији и мањем порасту.



СЛИВ МОРАВЕ

ВОДОМЕРНА СТАНИЦА	РЕКА	КОТА "О" ВОДОМЕРА (м.н.м)	СТАЊЕ НА ДАН 22.02.2022.ГОД.		ОЧЕКИВАНА ПРОМЕНА У ПЕРИОДУ 23.02.2022. - 01.03.2022.ГОД.			
			H(cm)	Q(m ³ /s)	H(cm)		Q(m ³ /s)	
					min	max	min	max
ВАРВАРИН	В.МОРАВА	126.13	-80	148	-90	-40	129	243
БАГРДАН	В.МОРАВА	100.94	104	242	100	150	234	332
ЉУБИЧЕВО	В.МОРАВА	73.42	-230	266	-240	-190	242	364
КОРВИНГРАД	Ј.МОРАВА	188.09	-131	65.8	-140	-90	57.8	106
АЛЕКСИНАЦ	Ј.МОРАВА	157.63	-67	69.4	-80	-30	56.9	111
НИШ	НИШАВА	187.88	70	14.2				
КРАТ.СТЕНА	З.МОРАВА	290.44	357	79.9				
МИЛОЧАЈ	З.МОРАВА	194.27			-	-		
ЛОПАТНИЦА Л.	ИБАР	224.68	83	102	70	110		

КАРАКТЕРИСТИЧНИ ПРОТИЦАЈИ (m³/s)

ВОДОМЕРНА СТАНИЦА	НА ДАН 22.02.2022.ГОД.	СРЕДЊИ		АПСОЛУТНИ	
		МЕС.	ГОД.	МАХ	МИН
ВАРВАРИН	148	383	207	2550	21.5
ЉУБИЧЕВО	266	436	234	2350	23.6

ПРОМЕНА ВОДОСТАЈА У ПРЕТХОДНИХ СЕДАМ ДАНА

Река Велика Морава са притокама: Водостаји су били до средине периода у порасту, затим у опадању у домену ниских вредности за ово доба године.

ВИЗГЛЕДИ ЗА НАРЕДНИХ СЕДАМ ДАНА

На Великој Морави са притокама: Водостаји ће бити у стагнацији и мањем порасту.

