

ПРОГНОЗА ВОДА

QF-A-058

СЛИВ ДУНАВА

ВОДОМЕРНА СТАНИЦА	РЕКА	КОТА "О" ВОДОМЕРА (м.н.м)	СТАЊЕ НА ДАН 24.08.2021.ГОД.		ОЧЕКИВАНА ПРОМЕНА У ПЕРИОДУ 25.08.2021. - 31.08.2021.ГОД.				
			H(cm)	Q(m ³ /s)	H(cm)		Q(m ³ /s)		
					min	max	min	max	
БУДИМПЕШТА	ДУНАВ	95.65							
БЕЗДАН	ДУНАВ	80.64	194	2354	150	220	2090	2510	
БОГОЈЕВО	ДУНАВ	77.46	239	2834	200	260	2580	2970	
НОВИ САД	ДУНАВ	71.73	222		150	30			
ЗЕМУН	ДУНАВ	67.87	263		220	280			
ПАНЧЕВО	ДУНАВ	67.33	289	3640	240	300	3100	3700	
СМЕДЕРЕВО	ДУНАВ	65.36	460		400	500			
В.ГРАДИШТЕ	ДУНАВ	62.17	750		730	780			
СЕНТА	ТИСА	72.80	256	193	230	280			

КАРАКТЕРИСТИЧНИ ПРОТИЦАЈИ (m³/s)

ВОДОМЕРНА СТАНИЦА	НА ДАН 24.08.2021.ГОД.	СРЕДЊИ		АПСОЛУТНИ	
		МЕС.	ГОД.	МАХ	МИН
БЕЗДАН	2354	1610	2270	8360	610
СЕНТА	193	399	801	3720	100

ПРОМЕНА ВОДОСТАЈА У ПРЕТХОДНИХ СЕДАМ ДАНА

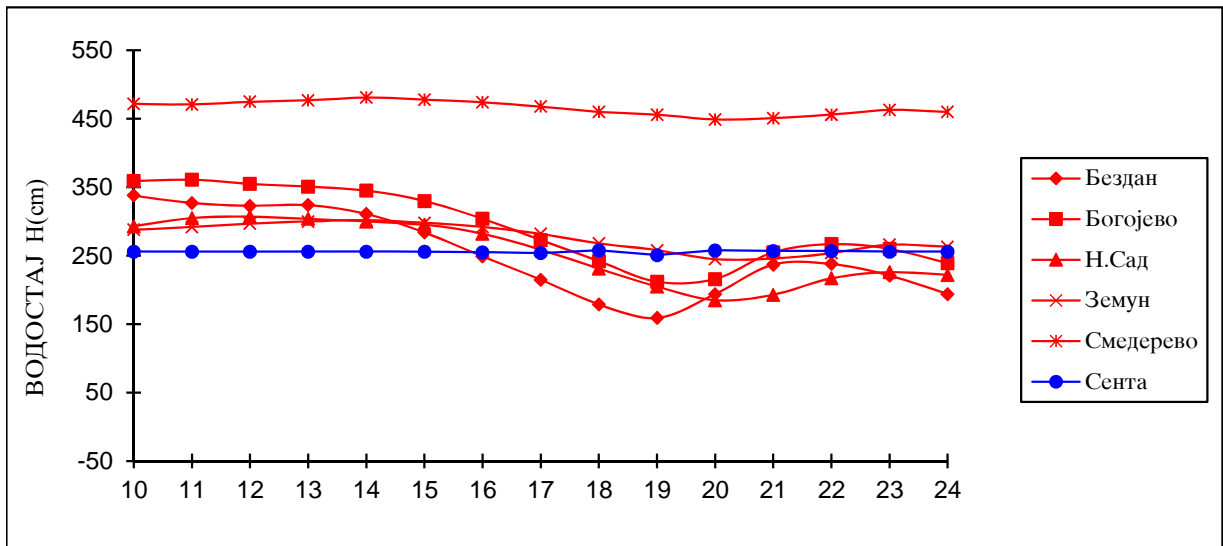
Река Дунав: Водостаји су почетком периода били у порасту, затим у опадању у домену средњих вредности за ово доба године.

Река Тиса: Водостаји су били у стагнацији у домену средње ниских вредности.

ИЗГЛЕДИ ЗА НАРЕДНИХ СЕДАМ ДАНА

На Дунаву: Водостаји ће бити у стагнацији и мањем порасту.

На Тиси: Водостаји ће бити у стагнацији .



СЛИВ САВЕ

ВОДОМЕРНА СТАНИЦА	РЕКА	КОТА "О" ВОДОМЕРА (м.н.м)	СТАЊЕ НА ДАН 24.08.2021.ГОД.		ОЧЕКИВАНА ПРОМЕНА У ПЕРИОДУ 25.08.2021. - 31.08.2021.ГОД.			
			H(cm)	Q(m ³ /s)	H(cm)		Q(m ³ /s)	
					min	max	min	max
МИТРОВИЦА	САВА	72.22	14	347	0	50	305	455
ШАБАЦ	САВА	72.61	-89		-100	-50		
БЕОГРАД	САВА	68.28	216		160	230		
РАДАЉ	ДРИНА	129.47	21	45.8	20	200	45.3	509
ВАЉЕВО	КОЛУБАРА	179.65	3	0.07				
Б.БРОД	КОЛУБАРА	99.32	-12	0.99	-20	20	0.75	5.20
ДРАЖЕВАЦ	КОЛУБАРА	71.24	37					

КАРАКТЕРИСТИЧНИ ПРОТИЦАЈИ (m³/s)

ВОДОМЕРНА СТАНИЦА	НА ДАН 24.08.2021.ГОД.	СРЕДЊИ		АПСОЛУТНИ	
		МЕС.	ГОД.	МАХ	МИН
МИТРОВИЦА	347	662	1530	6480	212
Б.БРОД	0.99	6.7	15.8	672	0.6

ПРОМЕНА ВОДОСТАЈА У ПРЕТХОДНИХ СЕДАМ ДАНА

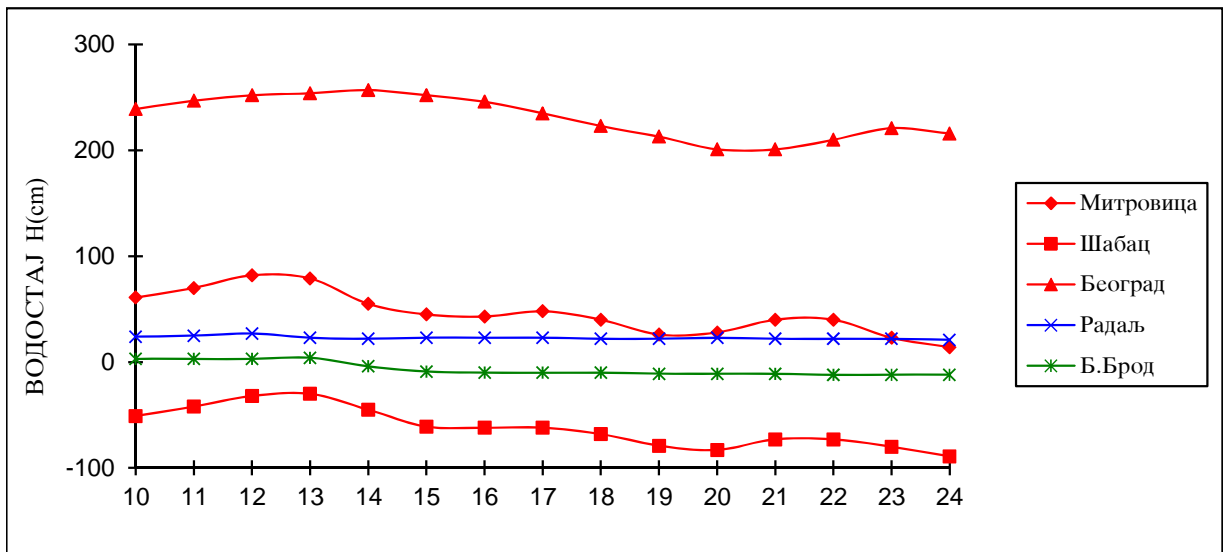
Река Сава: Водостаји су били у стагнацији и мањем колебању у домену ниских вредности за ово доба године.

Река Колубара: Водостаји су били у стагнацији у домену ниских вредности.

ИЗГЛЕДИ ЗА НАРЕДНИХ СЕДАМ ДАНА

На Сави: Водостаји ће бити у стагнацији и мањем колебању.

На Колубари: Водостаји ће бити у стагнацији и мањем колебању.



СЛИВ МОРАВЕ

ВОДОМЕРНА СТАНИЦА	РЕКА	КОТА "О" ВОДОМЕРА (м.н.м)	СТАЊЕ НА ДАН 24.08.2021.ГОД.		ОЧЕКИВАНА ПРОМЕНА У ПЕРИОДУ 25.08.2021. - 31.08.2021.ГОД.			
			H(cm)	Q(m ³ /s)	H(cm)		Q(m ³ /s)	
					min	max	min	max
ВАРВАРИН	В.МОРАВА	126.13	-204	24.2	-230	-180		30.0
БАГРДАН	В.МОРАВА	100.94	-26	42.6	-60	0	28.0	68.0
ЉУБИЧЕВО	В.МОРАВА	73.42	-349	65.7	-380	-330	49.5	80.0
КОРВИНГРАД	Ј.МОРАВА	188.09	-199	14.8	-250	-190	3.60	20.5
АЛЕКСИНАЦ	Ј.МОРАВА	157.63	-132	16.9	-150	-90	7.76	47.8
НИШ	НИШАВА	187.88	46	4.32				
КРАТ.СТЕНА	З.МОРАВА	290.44	199	9.58				
МИЛОЧАЈ	З.МОРАВА	194.27			-	-		
ЛОПАТНИЦА Ј.	ИБАР	224.68	23	37.4	20	70		

КАРАКТЕРИСТИЧНИ ПРОТИЦАЈИ (m³/s)

ВОДОМЕРНА СТАНИЦА	НА ДАН 24.08.2021.ГОД.	СРЕДЊИ		АПСОЛУТНИ	
		МЕС.	ГОД.	МАХ	МИН
ВАРВАРИН	24.2	383	207	2550	21.5
ЉУБИЧЕВО	65.7	436	234	2350	23.6

ПРОМЕНА ВОДОСТАЈА У ПРЕТХОДНИХ СЕДАМ ДАНА

Река Велика Морава са притокама: Водостаји су били у стагнацији и мањем колебању у домену ниских вредности за ово доба године.

ИЗГЛЕДИ ЗА НАРЕДНИХ СЕДАМ ДАНА

На Великој Морави са притокама: Водостаји ће бити у стагнацији и мањем колебању.

