

# ПРОГНОЗА ВОДА

QF-A-058

## СЛИВ ДУНАВА

ВОДОМЕРНА СТаницА	РЕКА	КОТА "О" ВОДОМЕРА (м.н.м)	СТАЊЕ НА ДАН 28.06.2022.ГОД.		ОЧЕКИВАНА ПРОМЕНА У ПЕРИОДУ 29.06.2022. - 05.07.2022.ГОД.			
			H(cm)	Q(m <sup>3</sup> /s)	H(cm)		Q(m <sup>3</sup> /s)	
					min	max	min	max
БУДИМПЕШТА	ДУНАВ	95.65	195	1718				
БЕЗДАН	ДУНАВ	80.64	45	1555	10	70	1380	1680
БОГОЈЕВО	ДУНАВ	77.46	92	1902	60	100	1710	1950
НОВИ САД	ДУНАВ	71.73	91		70	100		
ЗЕМУН	ДУНАВ	67.87	226		210	240		
ПАНЧЕВО	ДУНАВ	67.33	260	3019	240	280	2200	3050
СМЕДЕРЕВО	ДУНАВ	65.36	444		420	460		
В.ГРАДИШТЕ	ДУНАВ	62.17	748		700	750		
СЕНТА	ТИСА	72.80	243	165	220	260		

### КАРАКТЕРИСТИЧНИ ПРОТИЦАЈИ (m<sup>3</sup>/s)

ВОДОМЕРНА СТаницА	НА ДАН 28.06.2022.ГОД.	СРЕДЊИ		АПСОЛУТНИ	
		МЕС.	ГОД.	МАХ	МИН
БЕЗДАН	1555	1670	2270	8360	610
СЕНТА	213	600	801	3720	100

### ПРОМЕНА ВОДОСТАЈА У ПРЕТХОДНИХ СЕДАМ ДАНА

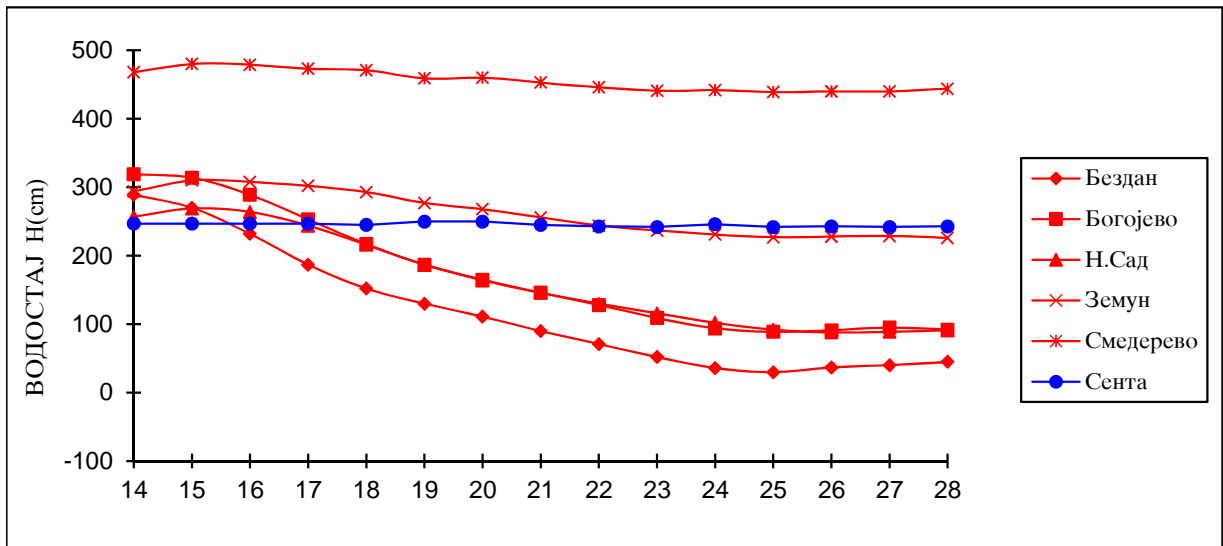
Река Дунав: Водостаји су били у мањем опадању и стагнацији у домену ниских и средње ниских вредности за ово доба године.

Река Тиса: Водостаји су били у стагнацији у домену средње ниских вредности.

### ИЗГЛЕДИ ЗА НАРЕДНИХ СЕДАМ ДАНА

На Дунаву: Водостаји ће бити у мањем порасту и стагнацији.

На Тиси: Водостаји ће бити у стагнацији .



## СЛИВ САВЕ

ВОДОМЕРНА СТАНИЦА	РЕКА	КОТА "О" ВОДОМЕРА (м.н.м)	СТАЊЕ НА ДАН 28.06.2022.ГОД.		ОЧЕКИВАНА ПРОМЕНА У ПЕРИОДУ 29.06.2022. - 05.07.2022.ГОД.			
			H(cm)	Q(m <sup>3</sup> /s)	H(cm)		Q(m <sup>3</sup> /s)	
МИТРОВИЦА	САВА	72.22	65	508	min 20	max 70	min 365	max 525
ШАБАЦ	САВА	72.61	-46		-70	-30		
БЕОГРАД	САВА	68.28	185		160	190		
РАДАЉ	ДРИНА	129.47	23	46.7	20	180	45.3	427
ВАЉЕВО	КОЛУБАРА	179.65	6	0.11				
Б.БРОД	КОЛУБАРА	99.32	5	2.70	20	50	5.20	16.0
ДРАЖЕВАЦ	КОЛУБАРА	71.24	62					

### КАРАКТЕРИСТИЧНИ ПРОТИЦАЈИ (m<sup>3</sup>/s)

ВОДОМЕРНА СТАНИЦА	НА ДАН 28.06.2022.ГОД.	СРЕДЊИ		АПСОЛУТНИ	
		МЕС.	ГОД.	МАХ	МИН
МИТРОВИЦА	508	1410	1520	6480	212
Б.БРОД	2.70	19.2	16.4	477	0.8

### ПРОМЕНА ВОДОСТАЈА У ПРЕТХОДНИХ СЕДАМ ДАНА

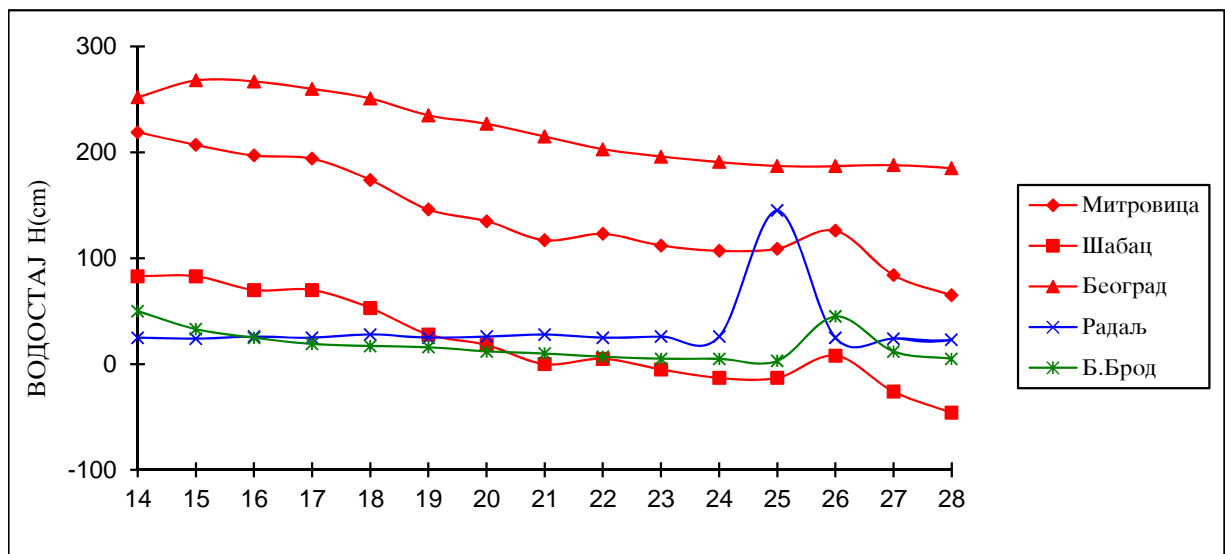
Река Сава: Водостаји су били у стагнацији и мањем колебању у домену ниских и средње ниских вредности за ово доба године.

Река Колубара: Водостаји су били у стагнацији и мањем колебању у домену ниских вредности.

### ИЗГЛЕДИ ЗА НАРЕДНИХ СЕДАМ ДАНА

На Сави: Водостаји ће бити у мањем опадању и стагнацији.

На Колубари: Водостаји ће бити у стагнацији и мањем колебању.



## СЛИВ МОРАВЕ

ВОДОМЕРНА СТАНИЦА	РЕКА	КОТА "О" ВОДОМЕРА (м.н.м)	СТАЊЕ НА ДАН 28.06.2022.ГОД.		ОЧЕКИВАНА ПРОМЕНА У ПЕРИОДУ 29.06.2022. - 05.07.2022.ГОД.			
			H(cm)	Q(m <sup>3</sup> /s)	H(cm)		Q(m <sup>3</sup> /s)	
					min	max	min	max
ВАРВАРИН	В.МОРАВА	126.13	-163	41.3	-190	-150	27.0	50.5
БАГРДАН	В.МОРАВА	100.94	11	82.4	-20	30	46.5	109
ЉУБИЧЕВО	В.МОРАВА	73.42	-333	77.6	-360	-320	60.0	92.0
КОРВИНГРАД	Ј.МОРАВА	188.09	-181	26.2	-220	-160	8.29	41.4
АЛЕКСИНАЦ	Ј.МОРАВА	157.63	-122	22.9	-140	-100	12.6	39.5
НИШ	НИШАВА	187.88	60	9.00				
КРАТ.СТЕНА	З.МОРАВА	290.44	212	13.0				
МИЛОЧАЈ	З.МОРАВА	194.27			-	-		
ЛОПАТНИЦА Ј. ИБАР	ИБАР	224.68	29	42.2	0	40		

### КАРАКТЕРИСТИЧНИ ПРОТИЦАЈИ (m<sup>3</sup>/s)

ВОДОМЕРНА СТАНИЦА	НА ДАН 28.06.2022.ГОД.	СРЕДЊИ		АПСОЛУТНИ	
		МЕС.	ГОД.	МАХ	МИН
ВАРВАРИН	41.3	383	207	2550	21.5
ЉУБИЧЕВО	77.6	436	234	2350	23.6

### ПРОМЕНА ВОДОСТАЈА У ПРЕТХОДНИХ СЕДАМ ДАНА

Река Велика Морава са притокама: Водостаји су били у стагнацији, а крајем периода у порасту у домену ниских вредности за ово доба године.

### ИЗГЛЕДИ ЗА НАРЕДНИХ СЕДАМ ДАНА

На Великој Морави са притокама: Водостаји ће бити у мањем опадању и стагнацији.

