

СЛИВ ДУНАВА

ВОДОМЕРНА СТАНИЦА	РЕКА	КОТА "О" ВОДОМЕРА (м.н.м)	СТАЊЕ НА ДАН 30.03.2021.ГОД.		ОЧЕКИВАНА ПРОМЕНА У ПЕРИОДУ 31.03.2021. - 06.04.2021.ГОД.			
			H(cm)	Q(m ³ /s)	H(cm)		Q(m ³ /s)	
					min	max	min	max
БУДИМПЕШТА	ДУНАВ	95.65	203	1773				
БЕЗДАН	ДУНАВ	80.64	86	1760	70	130	1680	1980
БОГОЈЕВО	ДУНАВ	77.46	134	2154	120	180	2070	2450
НОВИ САД	ДУНАВ	71.73	172		160	220		
ЗЕМУН	ДУНАВ	67.87	311		300	350		
ПАНЧЕВО	ДУНАВ	67.33	338	4322	330	380	3750	4850
СМЕДЕРЕВО	ДУНАВ	65.36	501		480	520		
В.ГРАДИШТЕ	ДУНАВ	62.17	773		740	780		
СЕНТА	ТИСА	72.80	290	838	260	310		

КАРАКТЕРИСТИЧНИ ПРОТИЦАЈИ (m³/s)

ВОДОМЕРНА СТАНИЦА	НА ДАН 30.03.2021.ГОД.	СРЕДЊИ		АПСОЛУТНИ	
		МЕС.	ГОД.	МАХ	МИН
БЕЗДАН	1760	1610	2270	8360	610
СЕНТА	838	399	801	3720	100

ПРОМЕНА ВОДОСТАЈА У ПРЕТХОДНИХ СЕДАМ ДАНА

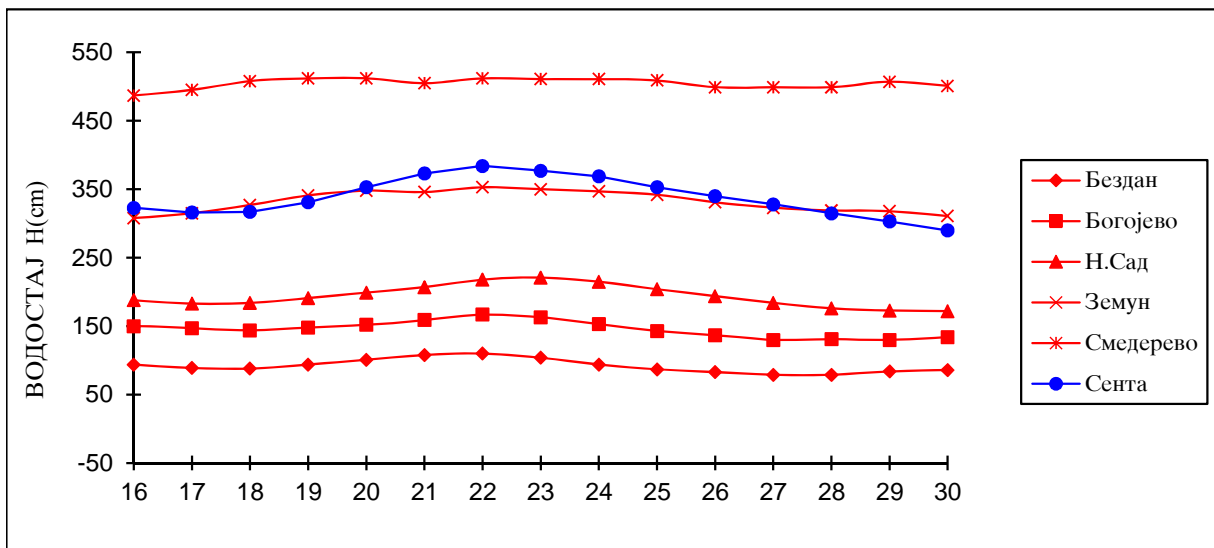
Река Дунав: Водостаји су били у стагнацији и мањем опадању у домену средње ниских вредности за ово доба године.

Река Тиса: Водостаји су били у опадању у домену средњих вредности.

ИЗГЛЕДИ ЗА НАРЕДНИХ СЕДАМ ДАНА

На Дунаву: Водостаји ће бити у стагнацији и мањем порасту.

На Тиси: Водостаји ће бити у стагнацији и мањем порасту.



СЛИВ САВЕ

ВОДОМЕРНА СТАНИЦА	РЕКА	КОТА "О" ВОДОМЕРА (м.н.м)	СТАЊЕ НА ДАН 30.03.2021.ГОД.		ОЧЕКИВАНА ПРОМЕНА У ПЕРИОДУ 31.03.2021. - 06.04.2021.ГОД.			
			H(cm)	Q(m ³ /s)	H(cm)		Q(m ³ /s)	
					min	max	min	max
МИТРОВИЦА	САВА	72.22	227	1249	200	250	1110	1375
ШАБАЦ	САВА	72.61	99		70	120		
БЕОГРАД	САВА	68.28	269		20	270		
РАДАЉ	ДРИНА	129.47	227	628	100	300	163	976
ВАЉЕВО	КОЛУБАРА	179.65	29	2.63				
Б.БРОД	КОЛУБАРА	99.32	65	23.0	40	100	11.8	40.0
ДРАЖЕВАЦ	КОЛУБАРА	71.24	169					

КАРАКТЕРИСТИЧНИ ПРОТИЦАЈИ (m³/s)

ВОДОМЕРНА СТАНИЦА	НА ДАН 30.03.2021.ГОД.	СРЕДЊИ		АПСОЛУТНИ	
		МЕС.	ГОД.	МАХ	МИН
МИТРОВИЦА	1249	2110	1530	6480	212
Б.БРОД	23.0	28.6	15.8	672	0.6

ПРОМЕНА ВОДОСТАЈА У ПРЕТХОДНИХ СЕДАМ ДАНА

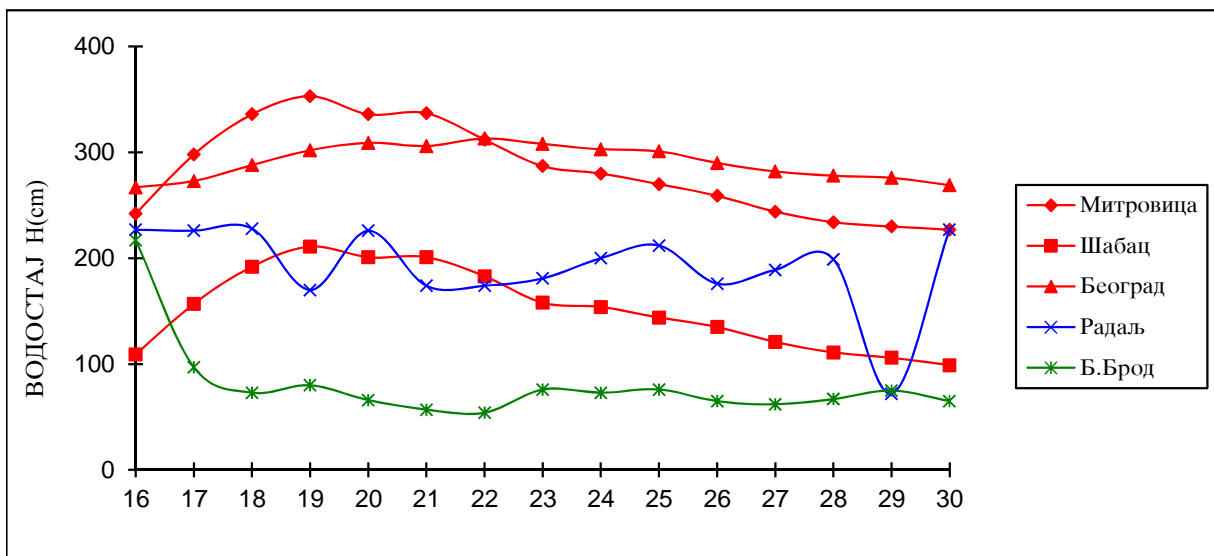
Река Сава: Водостаји су били у мањем опадању и стагнацији у домену средње ниских вредности за ово доба године.

Река Колубара: Водостаји су били у стагнацији и мањем колебању у домену средње ниских вредности.

ИЗГЛЕДИ ЗА НАРЕДНИХ СЕДАМ ДАНА

На Сави: Водостаји ће бити у стагнацији и мањем колебању.

На Колубари: Водостаји ће бити у стагнацији и мањем колебању.



СЛИВ МОРАВЕ

ВОДОМЕРНА СТАНИЦА	РЕКА	КОТА "О" ВОДОМЕРА (м.н.м)	СТАЊЕ НА ДАН 30.03.2021.ГОД.		ОЧЕКИВАНА ПРОМЕНА У ПЕРИОДУ 31.03.2021. - 06.04.2021.ГОД.			
			H(cm)	Q(m ³ /s)	H(cm)		Q(m ³ /s)	
					min	max	min	max
ВАРВАРИН	В.МОРАВА	126.13	80	608	50	110	508	714
БАГРДАН	В.МОРАВА	100.94	298	740	270	330	655	840
ЉУБИЧЕВО	В.МОРАВА	73.42	-56	748	-90	-30	644	828
КОРВИНГРАД	Ј.МОРАВА	188.09	44	273	-10	80	200	326
АЛЕКСИНАЦ	Ј.МОРАВА	157.63	181	432	50	230	219	552
НИШ	НИШАВА	187.88	184	128				
КРАТ.СТЕНА	З.МОРАВА	290.44	423	124				
МИЛОЧАЈ	З.МОРАВА	194.27	187	95.2	130	230	44.8	146
ЛОПАТНИЦА Л.	ИБАР	224.68	157	216	100	200	126	297

КАРАКТЕРИСТИЧНИ ПРОТИЦАЈИ (m³/s)

ВОДОМЕРНА СТАНИЦА	НА ДАН 30.03.2021.ГОД.	СРЕДЊИ		АПСОЛУТНИ	
		МЕС.	ГОД.	МАХ	МИН
ВАРВАРИН	608	374	207	2550	21.5
ЉУБИЧЕВО	748	410	234	2350	23.6

ПРОМЕНА ВОДОСТАЈА У ПРЕТХОДНИХ СЕДАМ ДАНА

Река Велика Морава са притокама: Водостаји су почетком периода били у опадању, сатим у порасту у домену средње ниских вредности за ово доба године.

ИЗГЛЕДИ ЗА НАРЕДНИХ СЕДАМ ДАНА

На Великој Морави са притокама: Водостаји ће бити у мањем порасту и стагнацији.

